

EURO LEAN
systems

**SU
INTEGRADOR
DE SOLUCIONES
LEAN**

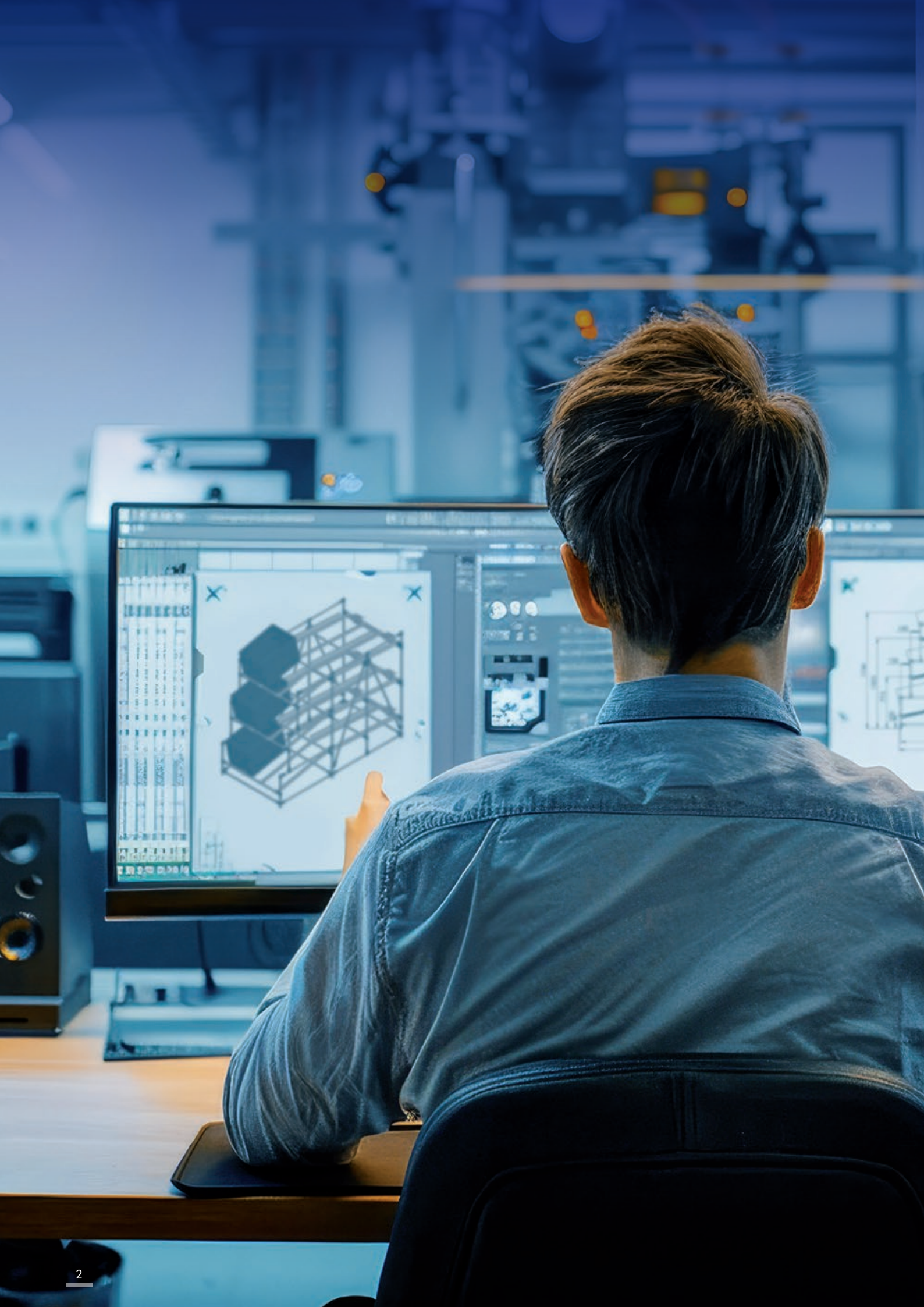
YOUR LEAN
SOLUTIONS PARTNER

WWW.EUROLEAN.ES

LEAN 10

CONSULTORIA EN
LEAN MANUFACTURING

ESP/ENG - 2025/2026



YOUR LEAN TUBE SYSTEM PARTNER

Eurolean es una compañía especializada en la producción de estructuras modulares, accesorios y herramientas para ayudar a las empresas a mejorar sus procesos de producción, almacenaje y puestos de trabajo.

Eurolean no solo ofrece soluciones a medida, sino lo más importante, asesoramiento técnico personalizado. Profesionales con más de 10 años de experiencia en el sector trabajan para asumir los desafíos del mercado y de los clientes gracias a las metodologías de mejora continua Lean Manufacturing y Kaizen, cuyo objetivo principal es la eficiencia. La idea es reducir el tiempo de producción, mejorar los flujos de trabajo y optimizar la secuencia de operaciones, eliminando las mudas o despilfarros, es decir, aquellas actividades que consumen tiempo, recursos y/o espacio y no aportan ningún valor.

Los efectos de trabajar con Eurolean son inmediatos, se mejoran y se optimizan los procesos (reduciendo los ciclos de tiempo y liberando capacidades y recursos), se mejora el servicio al cliente (entregas JIT, eliminación de errores, mini series, etc.) y se aumenta tanto en cantidad como en calidad el producto final.

Con sede central y fabricación en Barcelona, clientes de todo el mundo confían en el sistema Eurolean para mejorar su eficiencia.

Eurolean is a Company specialized in the production of modular structures, accessories and tools for companies to improve their production processes, storage and works stations.

Eurolean offers not only customized solutions, more importantly, Eurolean offers personalized technical advice. Professionals with more than 10 years of experience in the sector are working to assume the challenges of the market and customers, through continuous improvement methodologies Lean Manufacturing and Kaizen, whose main objective is efficiency. The idea is to reduce production time, improve workflows and optimize the sequence of operations, removing silent or waste, those activities that consume time, resources and/or space and do not add any value.

The effects of working with Eurolean are immediate, improving and optimizing the processes (reducing cycle times and freeing capacities and resources), improving customer service (JIT deliveries, debugging, mini series, etc.) and of course improving quantity and enhancing quality of the final product.

With headquarters and manufacturing facilities in Barcelona, customers around the world rely on the Eurolean system to improve the efficiency.

ÍNDICE

INDEX



1 LEAN 10 METHOD

LEAN 10

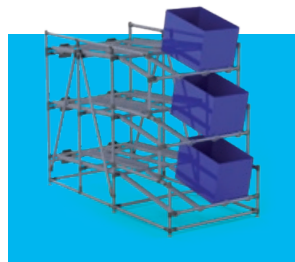
5



7 RUEDAS Y PIES DE APOYO

WHEELS AND FOOT

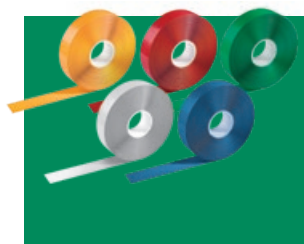
47



2 E-LEAN SYSTEM

E-LEAN SYSTEM

11



8 SEÑALIZACIÓN Y ACCESORIOS LEAN

LEAN SIGNALING
AND ACCESSORIES

51



3 SQUARE SYSTEM

SQUARE
SYSTEM

25



9 ERGO LEAN

ERGO LEAN

63



4 HYBRID

33



10 ALUMINIUM SQUARE PROFILE

65



5 ALUMINIUM SYSTEM

37



11 LEAN BOX

LEAN BOX

67



6 RODILLOS, CONECTORES Y GUÍAS

ROLLERS, CONNECTORS
AND GUIDES

41



12 ROBÓTICA

71



LEAN

1

**LEAN 10
METHOD**

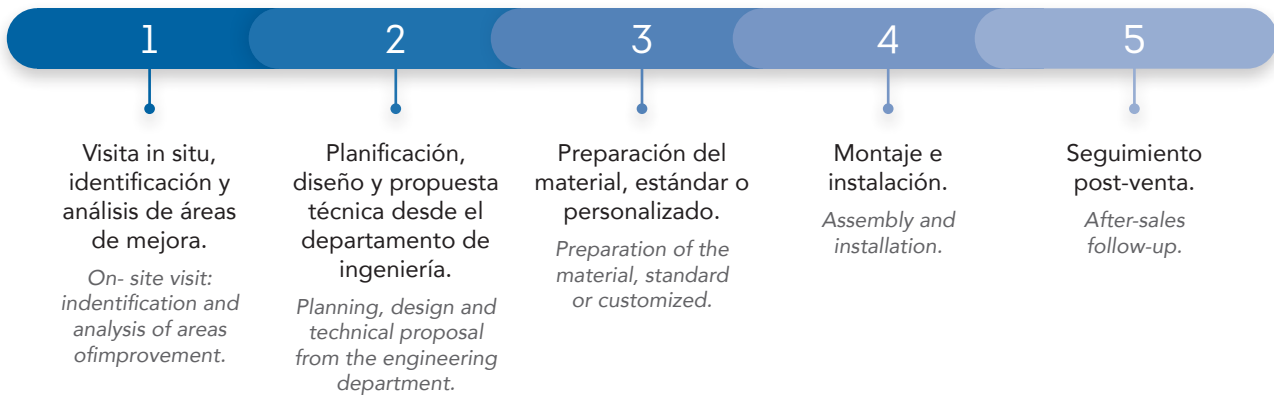
LEAN 10 METHOD LEAN 10

Mejora de los procesos productivos.

Ofrecemos asesoramiento para mejorar la eficiencia de la producción en cualquier etapa de mejora continua:

Improvement of production processes.

We offer advice to improve production efficiency at any stage of continuous improvement:



OBJETIVOS E-LEAN E-LEAN GOAL

- Reducir el tiempo del proceso productivo.
- Incrementar la productividad.
- Reducir tiempos de espera.
- Reducir stock en almacenes.
- Mejorar la ergonomía en puestos de trabajo.
- Conseguir un valor añadido en todas las cadenas y flujos de trabajo.
- *Reduce production process time.*
- *Increase productivity.*
- *Reduce wait times.*
- *Reduce stock in warehouses.*
- *Improve ergonomics at workstations.*
- *Achieve added value in all chains and workflows.*

PRINCIPALES SECTORES MAIN SECTORS

Logística, Aeronáutica, Automoción, Tier One, Tier Two, Farmacéutica, Textil Hospitalario, Ferroviario, Energético, Electrónica...

Logistics, Aeronautic, Automotive, Tier One, Tier Two, Pharma, Textile, Hospital, Trains, Energetic, Electronic...



CONSULTORIA LEAN LEAN 10 LEAN CONSULTING

Eurolean a través de su consultoría Lean 10 les asesorará en la implementación de la Mejora Continua en sus procesos productivos, almacenes y logística interna.

Nuestros profesionales les acompañarán en todo el camino para mejorar su productividad, eficiencia y ergonomía uniendo nuestros conocimientos para optimizar todos los aspectos de su organización.

Eurolean, through its Lean 10 consulting service, will advise you on the implementation of Continuous Improvement in your production processes, warehouses, and internal logistics.

Our professionals will support you throughout the entire journey to improve your productivity, efficiency, and ergonomics by combining our expertise to optimize all aspects of your organization.

MEJORE SU EFICIENCIA PRODUCTIVA

IMPROVE YOUR PRODUCTION EFFICIENCY

En Eurolean, les ofrecemos asesoramiento para mejorar su eficiencia productiva en cualquier fase de la mejora continua:

- Visita in situ, identificación y análisis de los puntos de mejora:
Para la mejora continua del proceso de producción y almacenaje, nos reunimos con el propio operario in situ y valoramos conjuntamente qué estructuras mejorarán la actividad de su puesto de trabajo.
- Planificación, diseño y propuesta.
- Preparación del material, a medida o estándar.
- Montaje e instalación.
- Seguimiento y postventa.

Por eso, les ofrecemos diferentes opciones de compra, según las necesidades de cada cliente.

We offer advice on improving production efficiency at any stage of continuous improvement:

- On-site visit, identifying and analyzing areas for improvement: For Continuous Improvement Process Production and Storage, we met with operator jointly own and appreciate what structures will improve the activity of their job.
- Planning, design and technical proposal
- Preparation standard or customize material
- Assembly and installation
- Monitoring and aftersales

Therefore, we offer different options to buy our system, depending on the needs of each client.

1 SUMINISTRO A GRANEL

BULK SUPPLY

- Corte de tubo y ensamblaje de estructuras.
- Suministro del material en 24/48 horas para pedidos medianos (más tiempo de tránsito).
- Si el cliente lo solicita, entrega del diseño con lista de corte incluida de la estructura en formato digital 3D y plano de montaje con todas las partes y piezas identificadas.
- *Cutting tubes to assemble the structure.*
- *Delivery 24/48 h in medium orders (and shipping time).*
- *If the client requests, we can delivery design with cutting List Structure Included in 3D digital format, assembly guide and all identified Spare Parts.*

2 SUMINISTRO DE TUBOS CORTADOS LISTOS PARA ENSAMBLAR

SUPPLY OF CUT TUBES READY TO ASSEMBLE

- Curso de 1 a 2 días: formación del método Lean Manufacturing en el puesto de trabajo.
- Suministro de los tubos cortados a medida listos para ensamblar.
- Entrega del plano de montaje en formato digital 3D con los elementos identificados.
- Plazo de entrega de 3 a 6 días, (dependiendo del proyecto).
- *Course 1-2 days: Lean Manufacturing training method workplace.*
- *Delivery of the tubes cut to size ready for assembly.*
- *Delivery of assembly drawing 3D digital format with the identified items.*
- *Delivery time: 3-6 days (depending on the project).*

3 SUMINISTRO DE ESTRUCTURA INSTALADA

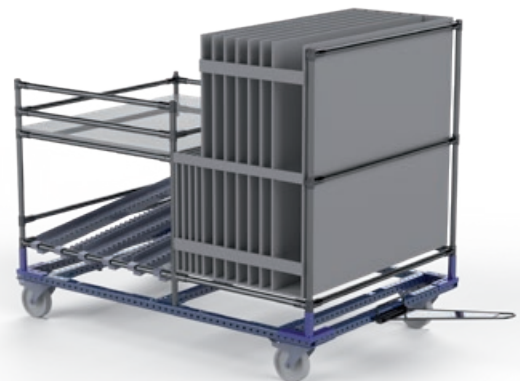
STRUCTURE SUPPLIED AND INSTALLED

Eurolean se encarga de todo el proceso, diseño, ensamblaje y montaje bien en la fábrica del cliente o en nuestras instalaciones, en función del volumen de estructuras.

- Plazo de entrega a determinar, entre 1 y 4 semanas. Posibilidad de entrega escalonada.

Eurolean is responsible for the entire process, design and assembly. We can assembly the structures in our facilities or in the customer plant, depending on the volume of structures.

- *Delivery to determine, between 1 and 4 weeks. Possibility of delivery in stages.*



CURSOS E-LEAN

FORMACIÓN INTEGRAL EN EL SISTEMA TUBULAR Y LEAN MANUFACTURING

COMPREHENSIVE TRAINING IN THE TUBULAR SYSTEM AND LEAN MANUFACTURING

El curso E-LEAN consiste en la formación para la aplicación del sistema tubular en las diferentes fases o procesos productivos así como en el almacén de fábrica. Destinado a todas aquellas personas que estén involucradas en la mejora continua, desde los propios operarios hasta los directores de producción o logística.

El curso tiene dos fases: teórica o cómo "pensar" en la mejora continua y cómo aplicar el sistema tubular, y práctica o como realizar y fabricar las ideas logradas en la primera fase. El curso finaliza con un caso práctico donde idearemos, diseñaremos y montaremos una estructura tubular.

E-LEAN training course consists on the implementation of our tube system in the different stages and places of the production process in the factory as well as in the warehouse. This course is destined to the people involved in continuous improvement, from the operators to the production and logistics managers.

The E-LEAN course has two phases: theoretical, how to think of continuous improvement and how to apply the tube system in the whole production process and logistics. The second phase is practical, the best way to implement the ideas achieved in the theoretical phase. The course ends with the design, cutting and assembly of the structure. Eurolean will send all the tubes, joints and necessary accessories for the assembly.

TEÓRICA:

- Identificación y aprendizaje de las distintas referencias y accesorios del sistema.
- Aplicación de las referencias y accesorios al sistema, diferentes opciones.
- Empleo del sistema tubular en puestos de trabajo, proceso productivo, almacén.
- Como "pensar" en Lean Manufacturing y su aplicación al sistema tubular.
- Identificación de los puntos a mejorar en planta.

THEORETICAL:

- Identification and learning of the different references and system accessories.
- Different applications of references and accessories to the system.
- Use of the tubular system in work places, production process and warehouse.
- How to "think" Lean Manufacturing and its application to the tubular system.
- Identification of areas for improvement in plant.

PRÁCTICA:

- Normas de diseño: cargas máximas, flexiones, capacidad de almacenaje.
- Medidas exteriores e interiores; tipos de tubo según su espesor.
- Cómo diseñar una estructura: guía de diseño.
- Ergonomía: diseño de las estructuras según las normas de ergonomía.
- Lista de corte: confección de la lista de corte para evitar desperdicios en el sistema.
- Diseño en 3D de una estructura (SolidWorks).
- Corte y montaje de la estructura diseñada.

PRACTICE:

- Design standards: maximum loads, pushups, storage capacity.
- External and internal dimensions, tube types according to their thickness.
- How to design a structure: design guide.
- Ergonomics: design of structures according to ergonomic standards.
- List of cut: making cutting list to avoid waste in the system.
- 3D design of a structure (SolidWorks).
- Cutting and assembly of the structure designed.



OBJETIVOS DEL CURSO

COURSE OBJECTIVES

- El operario resuelve in situ y de forma inmediata las dificultades que se le presentan en el proceso productivo o de montaje, en este sentido, el operario participa en la aplicación de la mejor solución.
- Aplicación de las 5S en el proceso productivo y en cada área de trabajo.
- Participación de todas las personas implicadas en el proceso productivo en la aplicación del sistema Lean Manufacturing.
- The operator solves in situ and immediately the difficulties presented in the production process or assembly, the operator is involved in the implementation of the best solution.
- Application of the 5S in the productive process and in each work area.
- Participation of everyone involved in the production process in the implementation of Lean Manufacturing.

DURACIÓN DEL CURSO E-LEAN

E-LEAN COURSE DURATION

- De 8 a 10 h dependiendo del número de asistentes.
- From 8 to 10 h depending on the number of attendees.

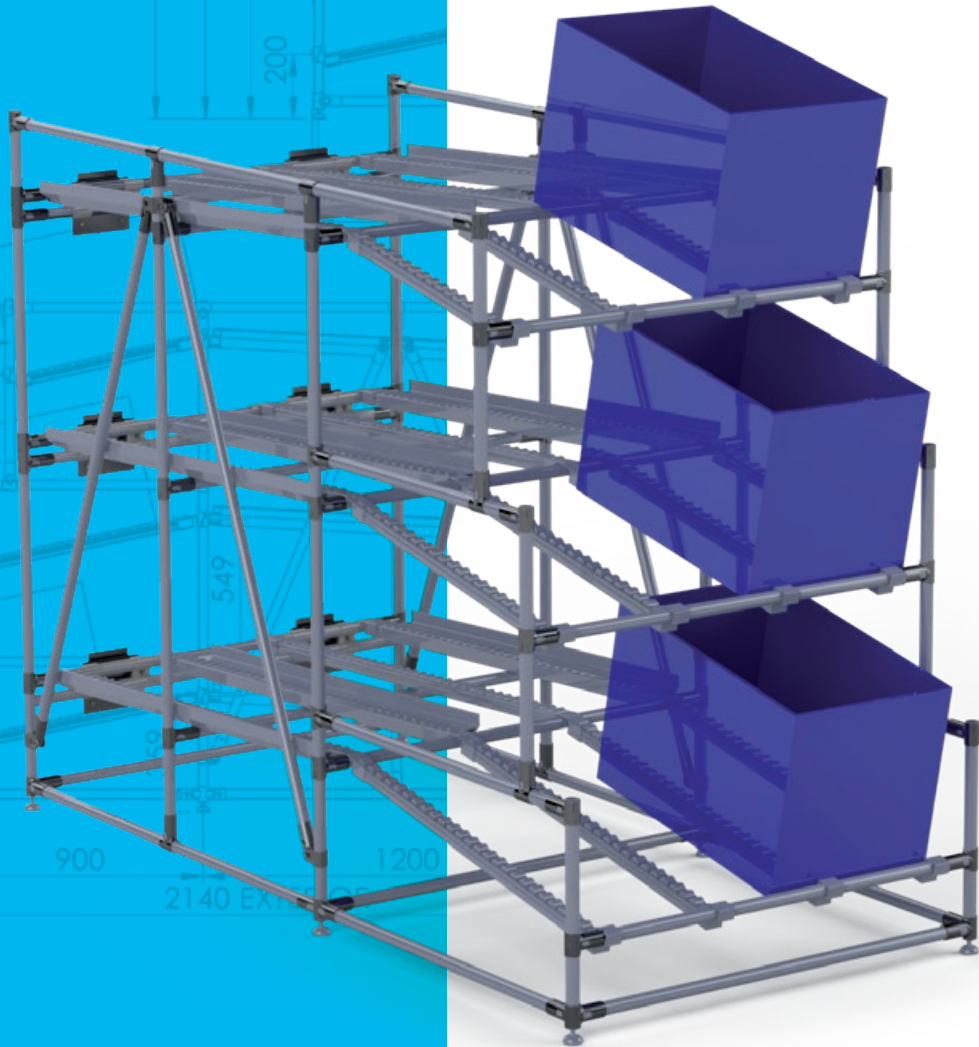
EL CURSO INCLUYE

THE COURSE INCLUDES

- Diseño en 3D y entrega al cliente de la librería de las referencias E-LEAN.
- Tubos, uniones, brackets, ruedas, rollers y accesorios para el montaje de estructuras en la fase práctica.
- 3D design and customer delivery of the E-LEAN tube system library references.
- Pipes, fittings, brackets, wheels, rollers and accessories for the assembly of structures in the practical phase.

APLICACIONES / APPLICATIONS





2

E-LEAN SYSTEM

TUBOS / TUBES

T-1 ABS

		COLORES / COLORS	Ø	t	LONGITUD / LENGTH	PESO / WEIGHT
Tubo de acero con recubrimiento plástico ABS* Steel tube with coated plastic recovered*		RAL	28,1mm	1mm	4000mm	0,7kg/mts
		RAL 7035	28,1mm	1mm	4000mm	0,7kg/mts
		RAL 7037	28,1mm	1mm	4000mm	0,7kg/mts
		RAL 5002	28,1mm	1mm	4000mm	0,7kg/mts
		RAL 5007	28,1mm	1mm	4000mm	0,7kg/mts
		RAL	28,1mm	1mm	4000mm	0,7kg/mts

T-2 ABS

		COLORES / COLORS	Ø	t	LONGITUD / LENGTH	PESO / WEIGHT
Tubo de acero con recubrimiento plástico ABS* Steel tube with coated plastic recovered*		RAL	28,1mm	2mm	4000mm	1,35kg/mts
		RAL 7035	28,1mm	2mm	4000mm	1,35kg/mts
		RAL 7037	28,1mm	2mm	4000mm	1,35kg/mts
		RAL 5002	28,1mm	2mm	4000mm	1,35kg/mts
		RAL 5007	28,1mm	2mm	4000mm	1,35kg/mts
		RAL	28,1mm	2mm	4000mm	1,35kg/mts

T-1 EPOXY

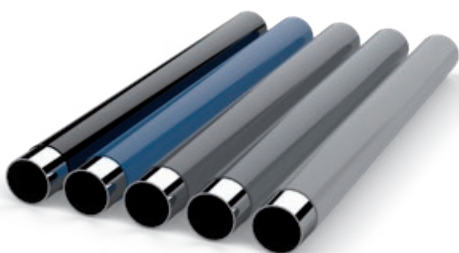
		COLORES / COLORS	Ø	t	LONGITUD / LENGTH	PESO / WEIGHT
Tubo acero con pintura Epoxy* Steel tube Epoxy painted*		RAL	28,1mm	1mm	3000mm	0,7kg/mts

T-1 EPOXY ESD

		COLORES / COLORS	Ø	t	LONGITUD / LENGTH	PESO / WEIGHT
Tubo acero con pintura epoxy ESD* Steel tube epoxy painted ESD*		RAL	28,1mm	1mm	3000mm	0,7kg/mts

T-1 INOX

		COLORES / COLORS	Ø	t	LONGITUD / LENGTH	PESO / WEIGHT
Tubo inoxidable* Stainless steel tube*		RAL 7035	28,1mm	1,2mm	4000mm	0,7kg/mts



	ØD	Øi	Ød	t
T-1 ABS	28,1mm	25mm	27mm	1mm
T-2 ABS	28,1mm	23mm	27mm	2mm
T-1 INOX	28,1mm	25,9mm	28,1mm	1,2mm



	1	2
ABS	Steel Pipe	ABS
EPOXY	Steel Pipe	Epoxy Paint

*Ofrecemos tubos pintados en colores personalizados bajo pedido.
 *We offer tubes with customize color upon request.

ABRAZADERAS / JOINTS

E90



En Stock
In Stock

17,6kg caja/box

Negro / Black

200 piezas/peces

Zincat ESD
Zinc plated ESD

88g pieza/piece

E91



En Stock
In Stock

14kg caja/box

Negro / Black

150 piezas/peces

Zincat ESD
Zinc plated ESD

70g pieza/piece

E270



En Stock
In Stock

14kg caja/box

Negro / Black

75 piezas/peces

Zincat ESD
Zinc plated ESD

70g pieza/piece

E180



En Stock
In Stock

25,5kg caja/box

Negro / Black

150 piezas/peces

Zincat ESD
Zinc plated ESD

170g pieza/piece

E90 GIR



En Stock
In Stock

14kg caja/box

Negro / Black

200 piezas/peces

Zincat ESD
Zinc plated ESD

70g pieza/piece



ABRAZADERAS / JOINTS

E30



En Stock
In Stock

10,8kg caja/box

Negro / Black

150 piezas/peces

Zincat ESD
Zinc plated ESD

72g pieza/piece

E45



En Stock
In Stock

10,5kg caja/box

Negro / Black

150 piezas/peces

Zincat ESD
Zinc plated ESD

70g pieza/piece

E60



En Stock
In Stock

11,25kg caja/box

Negro / Black

150 piezas/peces

Zincat ESD
Zinc plated ESD

75g pieza/piece

E92



En Stock
In Stock

10kg caja/box

Negro / Black

200 piezas/peces

Zincat ESD
Zinc plated ESD

50g pieza/piece

E270B



En Stock
In Stock

16,5kg caja/box

Negro / Black

150 piezas/peces

Zincat ESD
Zinc plated ESD

110g pieza/piece



ABRAZADERAS / JOINTS

E360A



En Stock
In Stock

16,5kg caja/box

Negro / Black

300 piezas/peces

Zincat ESD
Zinc plated ESD

55g pieza/piece

E360B



En Stock
In Stock

19,5kg caja/box

Negro / Black

300 piezas/peces

Zincat ESD
Zinc plated ESD

65g pieza/piece

E360C



En Stock
In Stock

13kg caja/box

Negro / Black

200 piezas/peces

Zincat ESD
Zinc plated ESD

65g pieza/piece

E20



En Stock
In Stock

16,5kg caja/box

Negro / Black

200 piezas/peces

Zincat ESD
Zinc plated ESD

82g pieza/piece

E21 GIR



En Stock
In Stock

17,8kg caja/box

Negro / Black

200 piezas/peces

Zincat ESD
Zinc plated ESD

89g pieza/piece



ABRAZADERAS / JOINTS

E200

	En Stock In Stock	18kg caja/box
	Negro / Black	400 piezas/peces
	Zincat ESD Zinc plated ESD	45g pieza/piece

E210

	En Stock In Stock	20kg caja/box
	Negro / Black	400 piezas/peces
	Zincat ESD Zinc plated ESD	50g pieza/piece

E220

	En Stock In Stock	19,5kg caja/box
	Negro / Black	300 piezas/peces
	Zincat ESD Zinc plated ESD	65g pieza/piece

NYLON E21 GIR



NYLON E90 GIR



ABRAZADERAS / JOINTS

E22



En Stock
In Stock

16,5kg caja/box

Negro / Black

50 piezas/peces

Zincat ESD
Zinc plated ESD

330g pieza/piece

E24 L



En Stock
In Stock

1,9kg caja/box

Negro / Black

8 piezas/peces

Zincat ESD
Zinc plated ESD

65g pieza/piece

E24 R



En Stock
In Stock

1,9kg caja/box

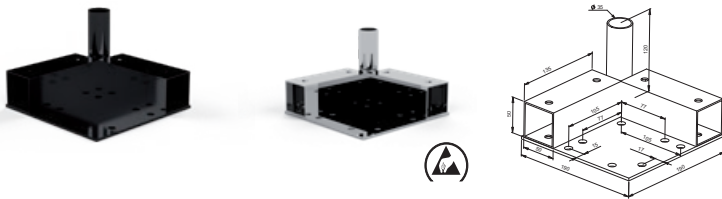
Negro / Black

8 piezas/peces

Zincat ESD
Zinc plated ESD

65g pieza/piece

E26



Bajo pedido
Upon request

8kg caja/box

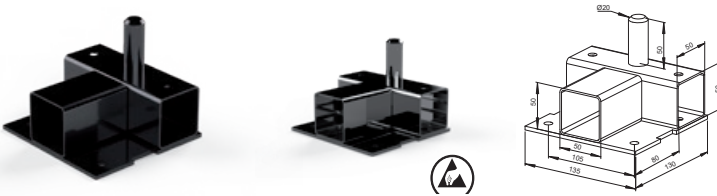
Negro / Black

4 piezas/peces

Zincat ESD
Zinc plated ESD

82g pieza/piece

E27



Bajo pedido
Upon request

8kg caja/box

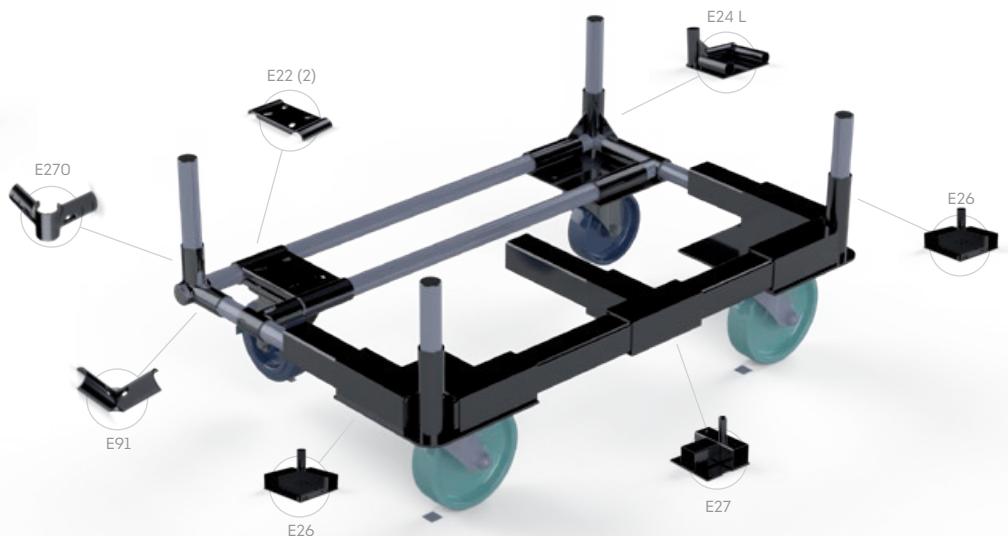
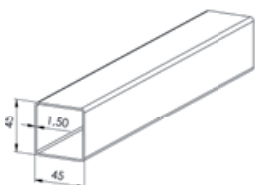
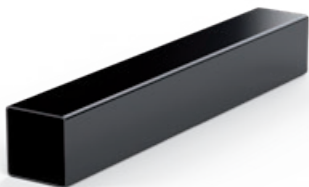
Negro / Black

4 piezas/peces

Zincat ESD
Zinc plated ESD

89g pieza/piece

PQ45



TORNILLERÍA / FASTENERS

M6 N&B



Tornillo estándar para para abrazaderas/
joint E90 / E91 / E270 / E180 / E90G / E30
/ 45 / 60 / E92 / E270B / E360A-B-C / E20 /
E21GIR / E200-210-220

M8 N&B



Tornillo y tuerca para ref E 22

M10 N&B



Tornillo y tuerca para ref E 24 R y E 24 L
fijación ruedas

M12 N&B



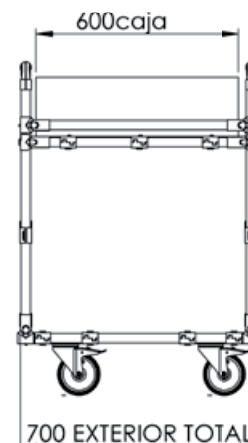
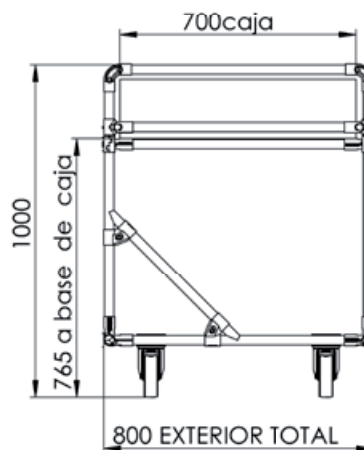
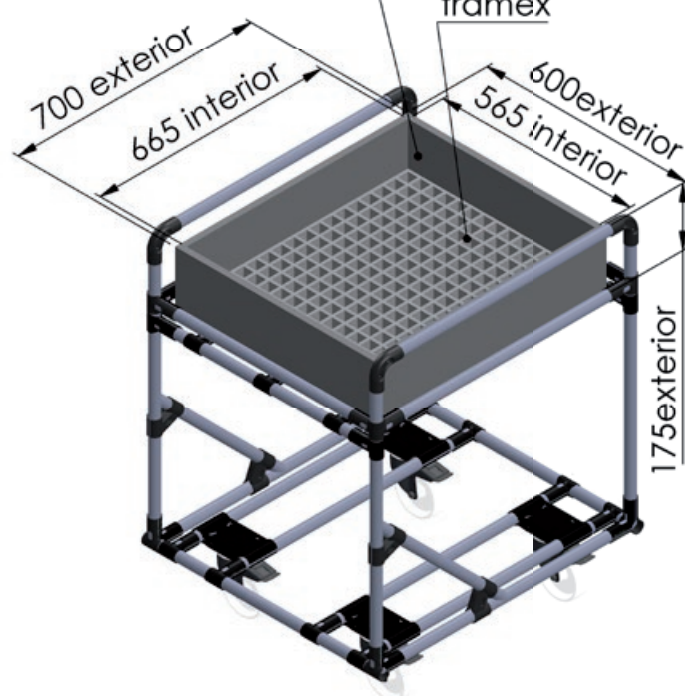
Tornillo y tuerca para ref E26 / E27 / PQ45

M11 N&B



Tornillo y tuerca para tableros

fijar caja a la estructura



APLICACIONES / APPLICATIONS



APLICACIONES / APPLICATIONS



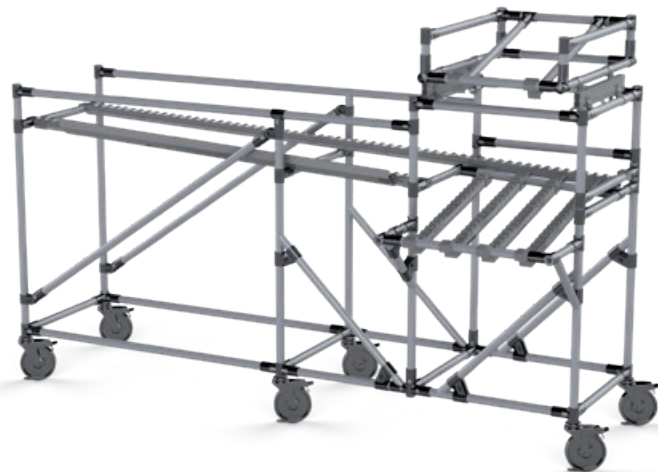
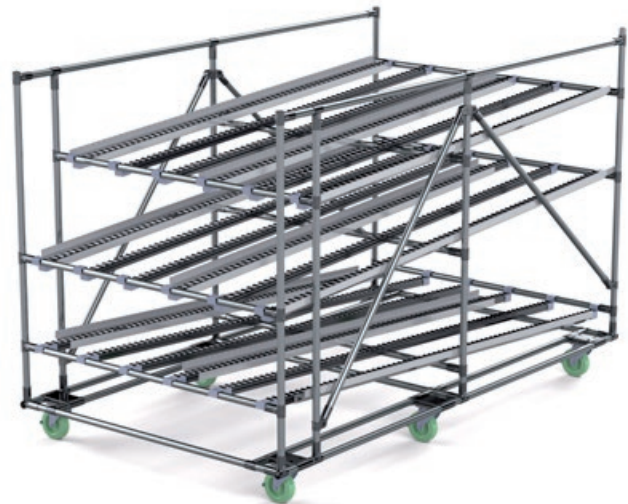
APLICACIONES / APPLICATIONS



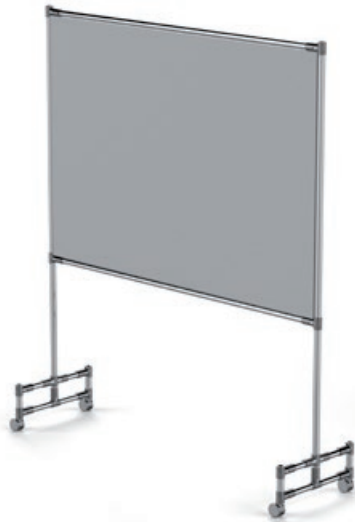
APLICACIONES / APPLICATIONS



APLICACIONES / APPLICATIONS



APLICACIONES / APPLICATIONS





3

SQUARE SYSTEM

TUBOS / TUBES

SQ EPOXY

		COLORES / COLORS	∅	t	LONGITUD / LENGTH	PESO / WEIGHT
	Bajo pedido Upon request	RAL	40x40mm	2mm	2850mm	2,47kg/mts
	Bajo pedido Upon request	RAL 7035	40x40mm	2mm	2850mm	2,47kg/mts
	Bajo pedido Upon request	RAL 7037	40x40mm	2mm	2850mm	2,47kg/mts
	Bajo pedido Upon request	RAL 5002	40x40mm	2mm	2850mm	2,47kg/mts
	En Stock In Stock	RAL 5010	40x40mm	2mm	2850mm	2,47kg/mts
	Bajo pedido Upon request	RAL	40x40mm	2mm	2850mm	2,47kg/mts

SQ EPOXY ESD

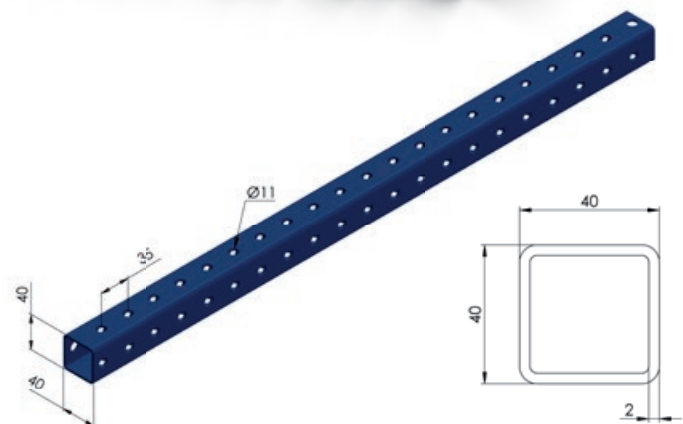
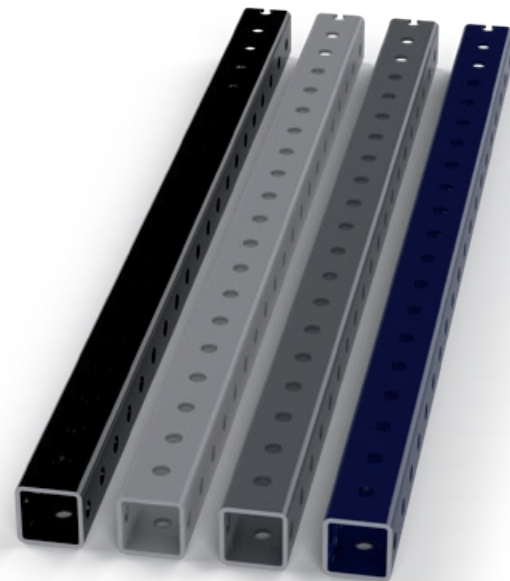
		COLORES / COLORS	∅	t	LONGITUD / LENGTH	PESO / WEIGHT
	En Stock In Stock	RAL	40x40mm	2mm	2850mm	2,47kg/mts

SQ GALVA

		COLORES / COLORS	∅	t	LONGITUD / LENGTH	PESO / WEIGHT
	En Stock In Stock	RAL 7035	40x40mm	2mm	4000mm	2,47kg/mts

CARACTERÍSTICAS TÉCNICAS
TECHNICAL FEATURES

- Tubo cuadrado 40x40 mm.
 - 2 mm de espesor.
 - Accesorios metálicos de 2 mm de espesor.
 - Accesorios adaptables a ruedas.
 - Tubo perforado con agujeros intercalados.
 - Tornillos de M10 para el sistema.
 - Tornillos MB para las ruedas.
- Square tube 40x40 mm.
 - 2 mm of thickness.
 - Accessories 2 mm of thickness.
 - Wheel adaptable accessories.
 - Perforated tube with intersped holes.
 - M10 screws for accessories.
 - M8 screws for wheels.



*Ofrecemos tubos pintados en colores personalizados bajo pedido.
*We offer tubes with customize color upon request.

ABRAZADERAS / JOINTS

SQ1

	En Stock In Stock	17,5kg caja/box
	Azul / Blue	50 piezas/peces
	Cualquier color bajo pedido. Any color on command.	9kg pieza/piece

SQ2

	En Stock In Stock	14kg caja/box
	Azul / Blue	50 piezas/peces
	Cualquier color bajo pedido. Any color on command.	285g pieza/piece

SQ3

	En Stock In Stock	16,5kg caja/box
	Azul / Blue	20 piezas/peces
	Cualquier color bajo pedido. Any color on command.	760g pieza/piece

SQ4

	En Stock In Stock	15kg caja/box
	Azul / Blue	50 piezas/peces
	Cualquier color bajo pedido. Any color on command.	8kg pieza/piece

SQ5

	En Stock In Stock	16,5kg caja/box
	Azul / Blue	15 piezas/peces
	Cualquier color bajo pedido. Any color on command.	1,1kg pieza/piece

SQ6

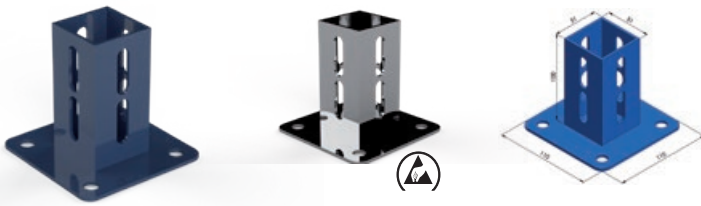
	En Stock In Stock	15kg caja/box
	Azul / Blue	20 piezas/peces
	Cualquier color bajo pedido. Any color on command.	8kg pieza/piece

SQ7

	En Stock In Stock	15,3kg caja/box
	Azul / Blue	45 piezas/peces
	Cualquier color bajo pedido. Any color on command.	340g pieza/piece

PIES SISTEMA SQS / SQS SYSTEM FEET

SQ 8



En Stock In Stock	15kg caja/box
Negro / Black	30 piezas/peces
Zincado ESD Zinc plated ESD	500g pieza/piece

PEP SQS



En Stock In Stock	700g caja/box
Negro / Black	100 piezas/peces
	7g pieza/piece

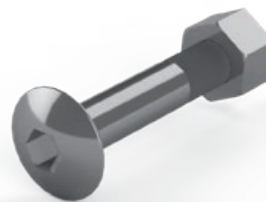
TORNILLERÍA / FASTENERS

M8 SQ

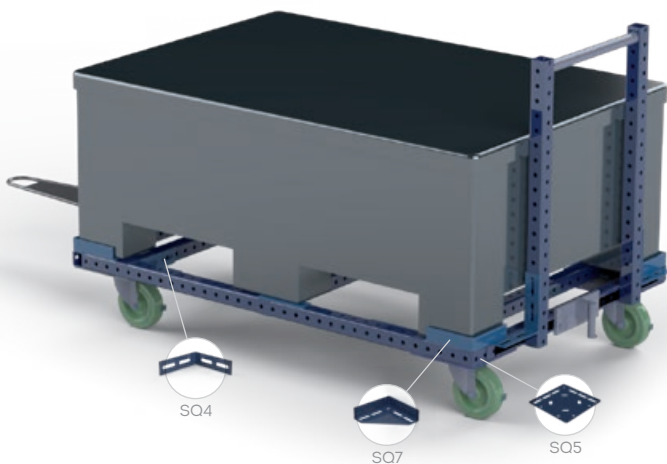


Tornillo estándar
SQ3 -SQ5 y ruedas

M10 SQ



Tornillo estándar
para placas SQ



APLICACIONES / APPLICATIONS



APLICACIONES / APPLICATIONS



APLICACIONES / APPLICATIONS



APLICACIONES / APPLICATIONS





4 HYBRID

APLICACIONES / APPLICATIONS



APLICACIONES / APPLICATIONS



APLICACIONES / APPLICATIONS



DETAIL D
SCALE 2 : 1

363box

600

617

658 EXTERIOR

1449

300

300

300

300

550

270

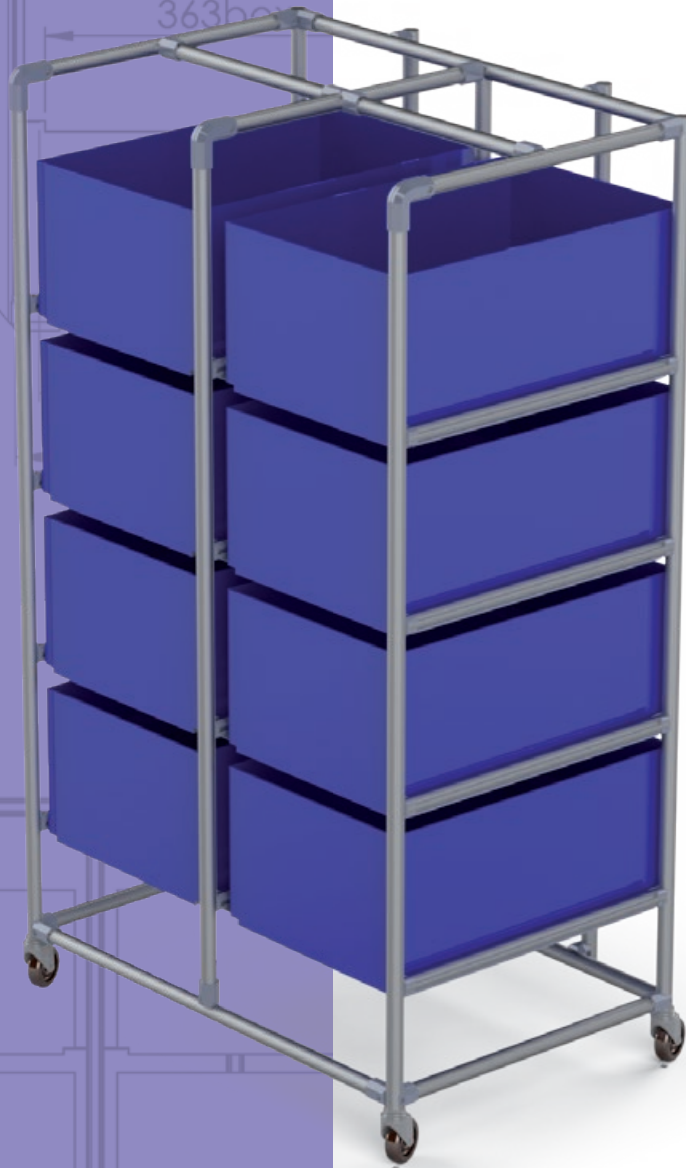
363

370

400BOX

400 BOX

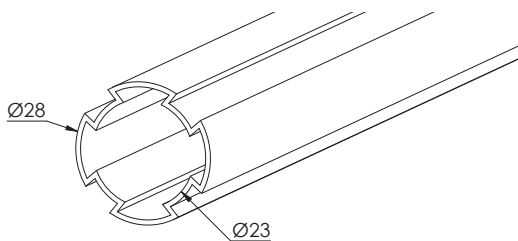
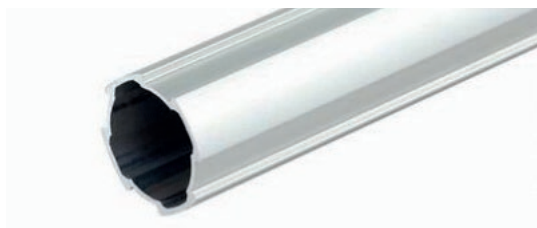
940 EXTERIOR



5

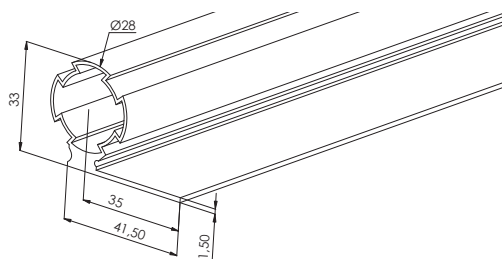
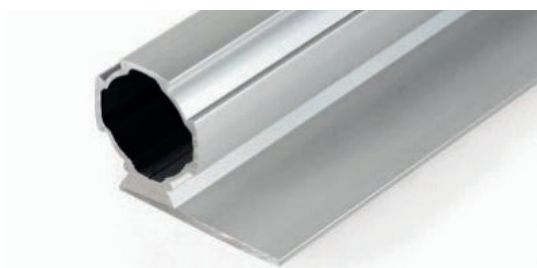
ALUMINIUM SYSTEM

REF. TAL1



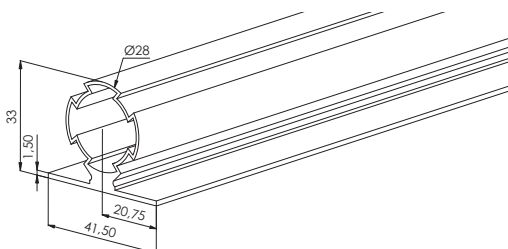
Tubo ranurado de aluminio / Aluminium tube
 Espesor / Thickness 1,2 mm

REF. TAL3



Tubo ranurado de aluminio con ala / Aluminium tube with flap
 Espesor / Thickness 1,7 mm

REF. TAL4



Tubo ranurado de aluminio con doble ala / Aluminium tube with double flap
 Espesor / Thickness 1,7 mm

REF. AL 1



REF. AL 2



REF. AL 3



REF. AL 4



REF. AL 5



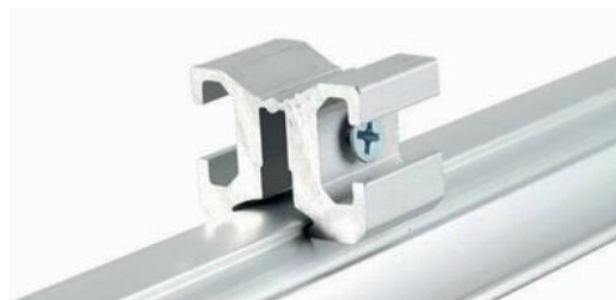
REF. AL 6



REF. AL 7



REF. AL 12



REF. AL 110

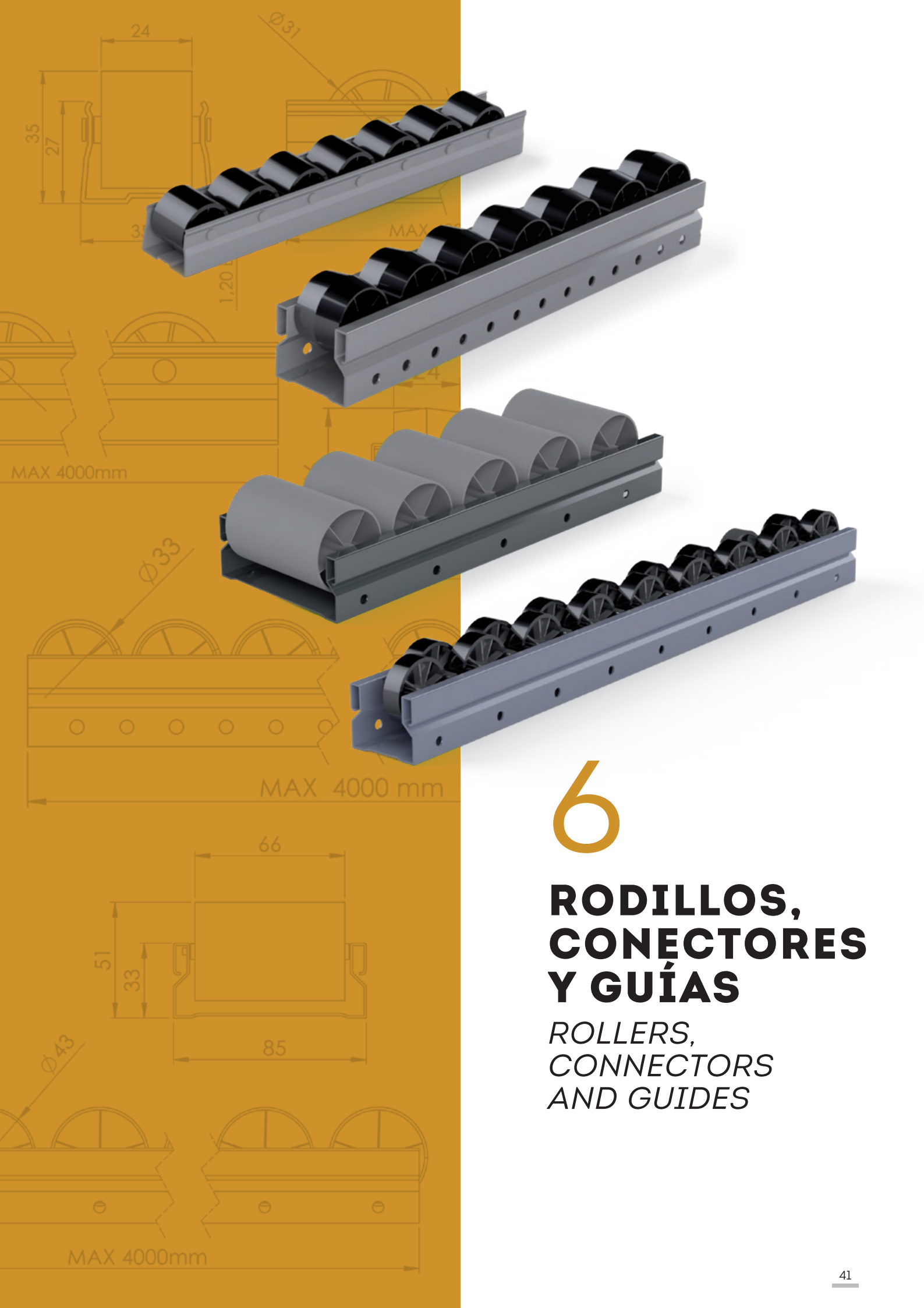


REF. AL 2088



APLICACIONES / APPLICATIONS



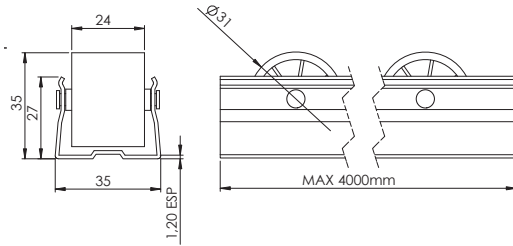


6

RODILLOS, CONECTORES Y GUÍAS

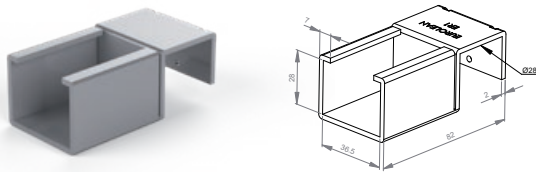
*ROLLERS,
CONNECTORS
AND GUIDES*

HI ROLLER

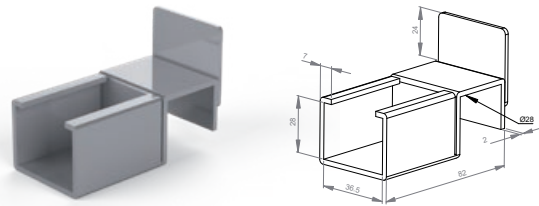


CONECTORES / CONNECTORS

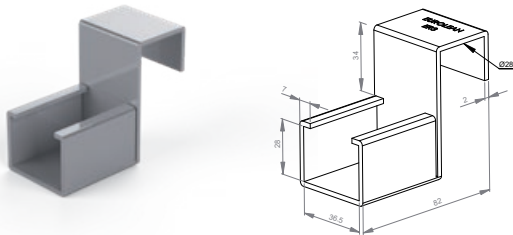
ER1



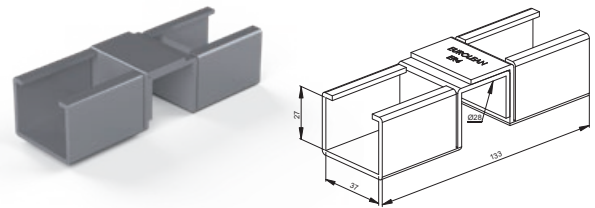
ER2



ER3

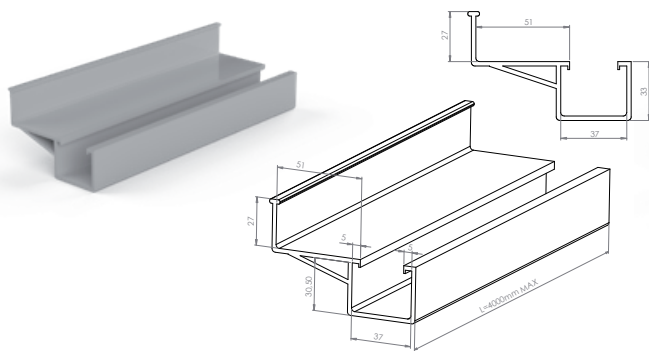


ER4

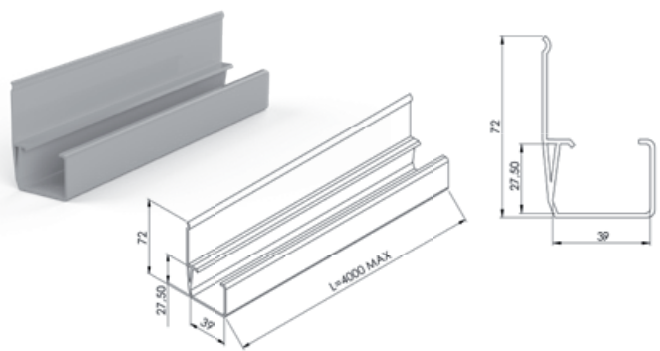


PERFILES / PROFILES

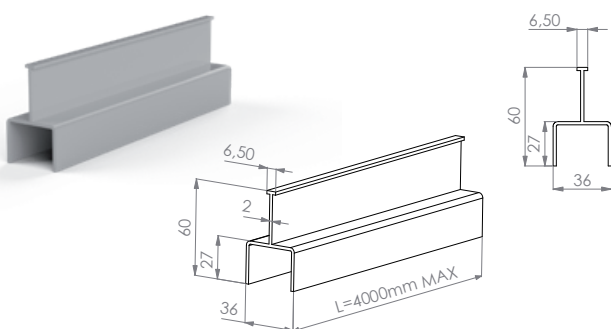
PERFIL GUÍA XL HI ROLLER



PERFIL GUÍA MEDIO HI ROLLER



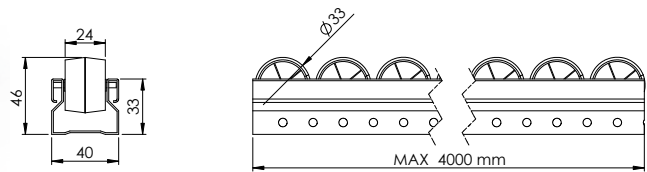
PERFIL GUÍA CENTRAL HI ROLLER



BR: FRENO ROLLER

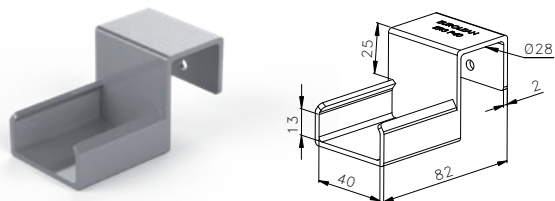


ROLLER P40

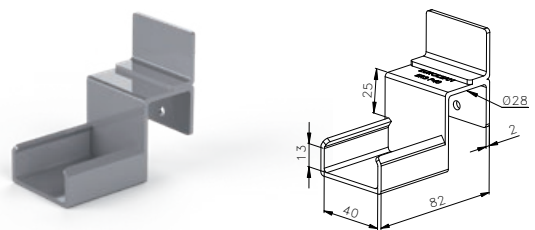


CONECTORES / CONNECTORS

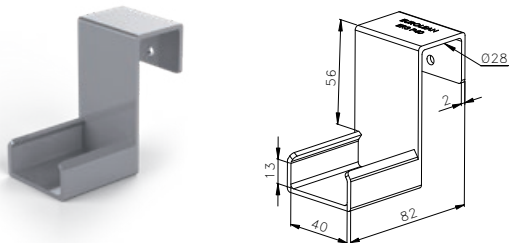
ER1 P40



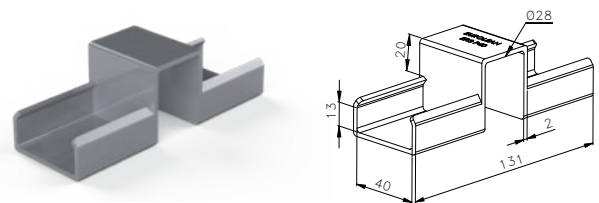
ER2 P40



ER3 P40

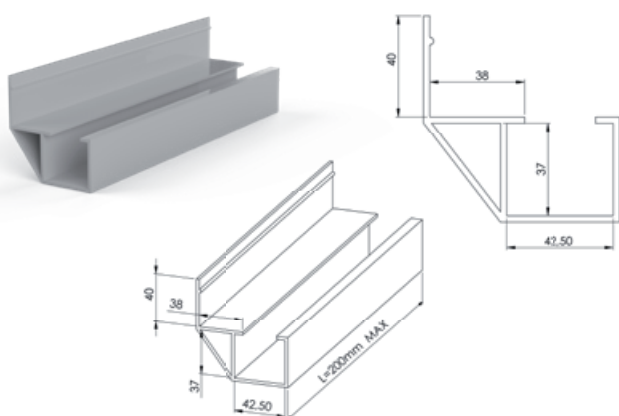


ER4 P40

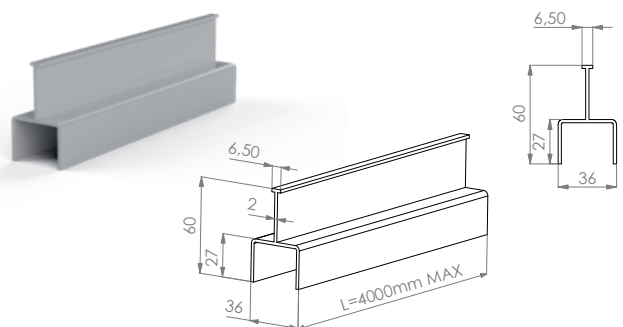


PERFILES / PROFILES

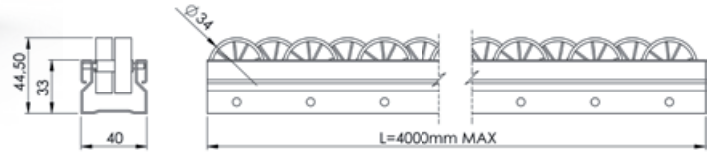
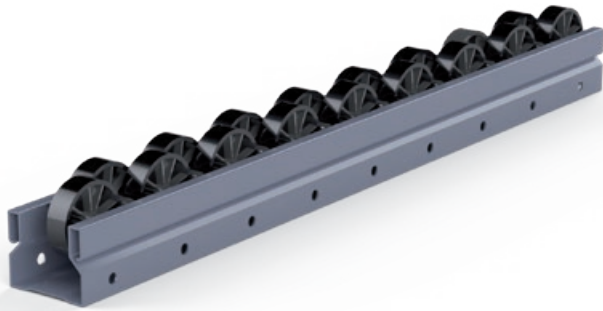
PERFIL GUÍA XL ROLLER P40



PERFIL GUÍA CENTRAL ROLLER P40

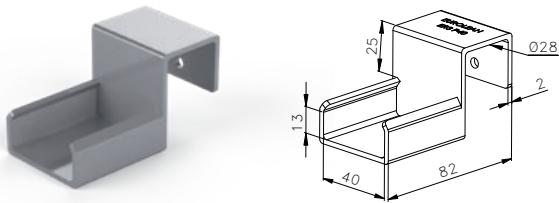


ROLLER P40/16

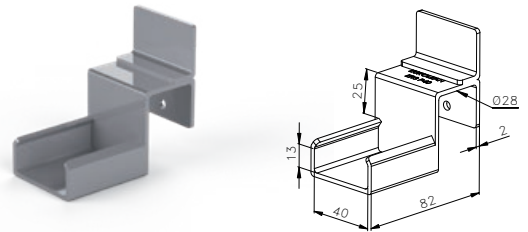


CONECTORES / CONNECTORS

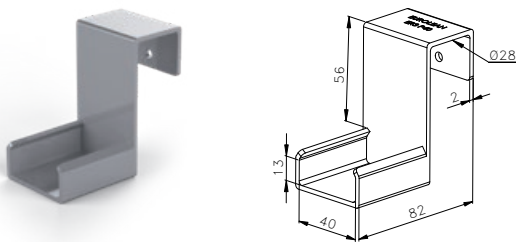
ER1 P40/16



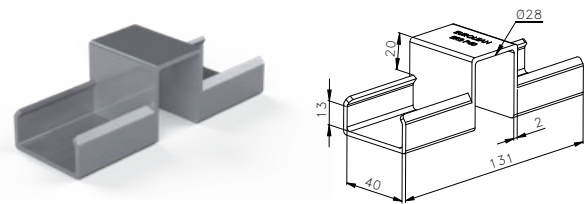
ER2 P40/16



ER3 P40/16

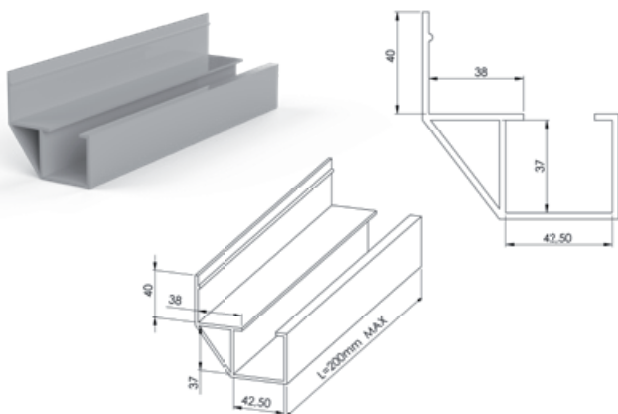


ER4 P40/16

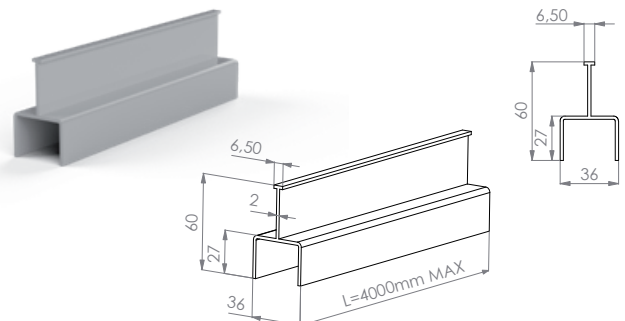


PERFILES / PROFILES

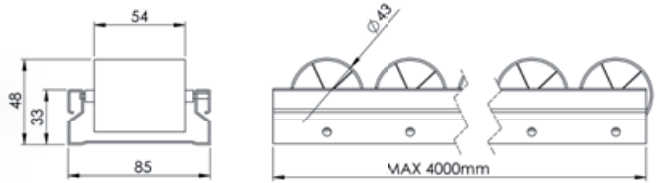
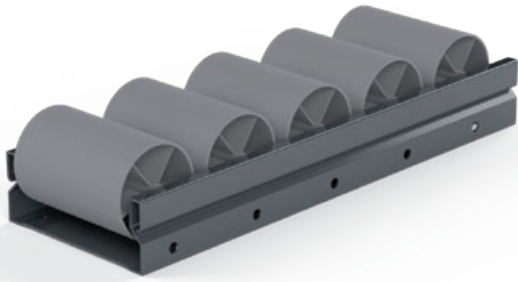
PERFIL GUÍA XL ROLLER P40/16



PERFIL GUÍA CENTRAL ROLLER P40/16

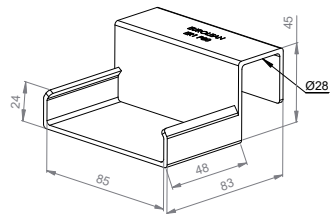
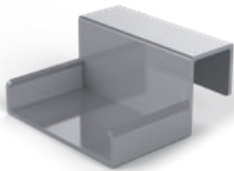


ROLLER P85

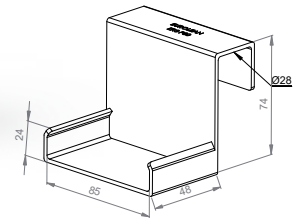


CONECTORES / CONNECTORS

ER1 P85

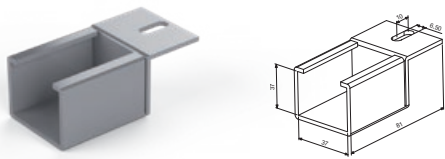


ER3 P85

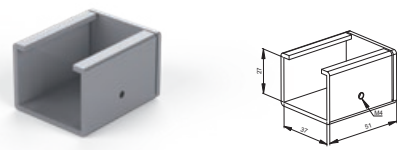


OTROS CONECTORES

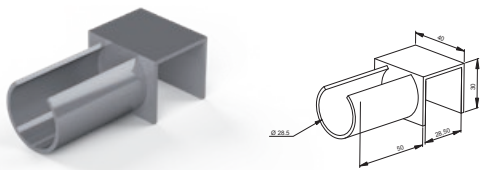
ER8



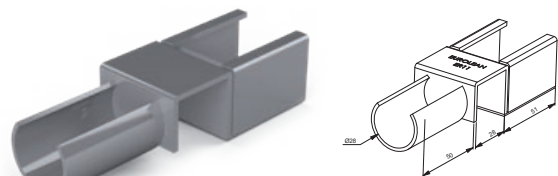
ER9



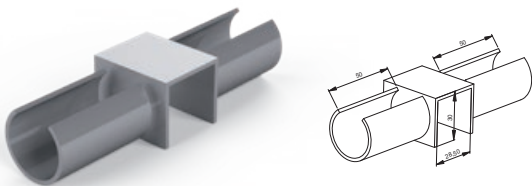
ER10



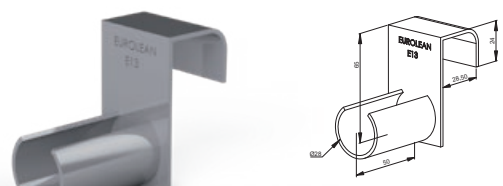
ER11



ER12



ER13







7


**RUEDAS
Y PIES
DE APOYO**


WHEELS AND FOOT


RUEDAS INSERTADAS A TUBO / INSERT WHEELS


REF. RI75	Ø	ALTURA / HEIGHT	CAPACIDAD DE CARGA / LOAD CAPACITY
	75 mm	105 mm	75 kg

REF. RI75 F	Ø	ALTURA / HEIGHT	CAPACIDAD DE CARGA / LOAD CAPACITY
	75 mm	105 mm	75 kg


REF. RI90	Ø	ALTURA / HEIGHT	CAPACIDAD DE CARGA / LOAD CAPACITY
	125 mm	155 mm	100 kg


REF. RI90 F	Ø	ALTURA / HEIGHT	CAPACIDAD DE CARGA / LOAD CAPACITY
	125 mm	155 mm	100 kg


REF. RI150	Ø	ALTURA / HEIGHT	CAPACIDAD DE CARGA / LOAD CAPACITY
	125 mm	155 mm	150 kg


REF. RI150 F	Ø	ALTURA / HEIGHT	CAPACIDAD DE CARGA / LOAD CAPACITY
	125 mm	155 mm	150 kg


RUEDAS PARA PLACA E 22 - E24R - E24 L + SISTEMA SOS / E 22 - E24R - E24L PLATE WHEELS + SOS SYSTEM


REF. RP170	Ø	ALTURA / HEIGHT	CAPACIDAD DE CARGA / LOAD CAPACITY
	125 mm	155 mm	250 kg

REF. RP170	Ø	ALTURA / HEIGHT	CAPACIDAD DE CARGA / LOAD CAPACITY
	125 mm	155 mm	200 kg

REF. RP170 F	Ø	ALTURA / HEIGHT	CAPACIDAD DE CARGA / LOAD CAPACITY
	125 mm	155 mm	250 kg

REF. RP170 F	Ø	ALTURA / HEIGHT	CAPACIDAD DE CARGA / LOAD CAPACITY
	125 mm	155 mm	200 kg

REF. RP170 F1	Ø	ALTURA / HEIGHT	CAPACIDAD DE CARGA / LOAD CAPACITY
	125 mm	155 mm	250 kg

REF. RP170 F1	Ø	ALTURA / HEIGHT	CAPACIDAD DE CARGA / LOAD CAPACITY
	125 mm	155 mm	200 kg

RUEDAS PARA REF E26 + SISTEMA SQS / WHEELS FOR REF E26 + SQS SYSTEM

REF. RP250 Ø ALTURA / HEIGHT CAPACIDAD DE CARGA / LOAD CAPACITY



160 mm

205 mm

350 kg



REF. RP250 F Ø ALTURA / HEIGHT CAPACIDAD DE CARGA / LOAD CAPACITY



160 mm

205 mm

350 kg



REF. RP300 Ø ALTURA / HEIGHT CAPACIDAD DE CARGA / LOAD CAPACITY



160 mm

200 mm

800 kg



REF. RP300 F Ø ALTURA / HEIGHT CAPACIDAD DE CARGA / LOAD CAPACITY



160 mm

200 mm

800 kg



REF. RP300 FI Ø ALTURA / HEIGHT CAPACIDAD DE CARGA / LOAD CAPACITY



160 mm

200 mm

800 kg



PIES DE APOYO / FOOT

REF. PLF1



REF. PLF2



REF. PLF3



REF. PLF4



ACCESORIOS PARA RUEDAS / WHEELS ACCESSORIES

REF. FOOT LOCK 125
/ FOOT LOCK 160



REF. EFD

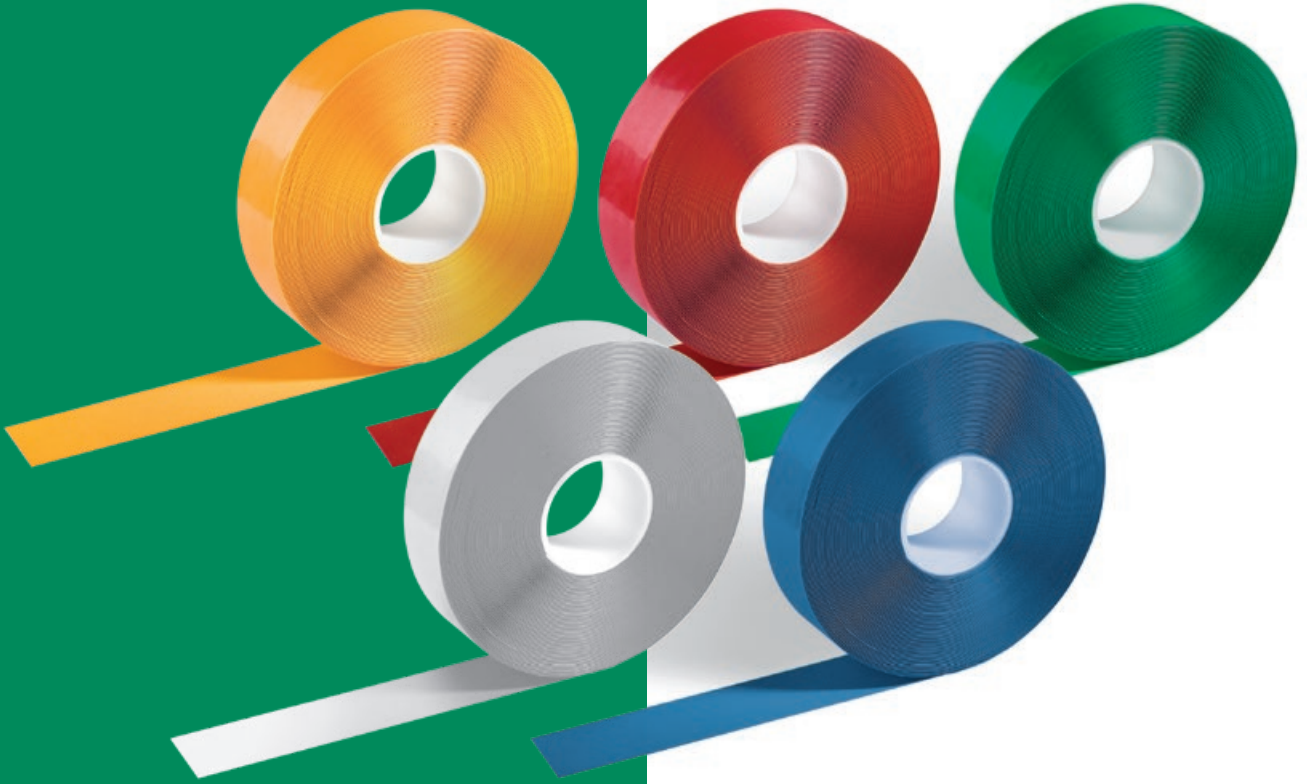


REF. INSERT



REF. PROTECTOR
RUEDA





8

SEÑALIZACIÓN Y ACCESORIOS LEAN

*LEAN SIGNALING
AND ACCESSORIES*

SOPORTE DE TABLET PARA PARED / TABLET HOLDER WALL

TABLET HOLDER WALL

Ref. 893323



WALL PRO CON BRAZO MÓVIL

WALL PRO WITH MOVABLE ARM

Ref. 893523



SOPORTE DE TABLET PARA MESA / TABLET HOLDER TABLE

TABLET HOLDER TABLE

Ref. 893023



SOPORTE DE TABLET TOUGH / TOUGH TABLET HOLDER

TOUGH CLAMP XL

Ref. 894601



DISPENSADOR DE FOLLETOS / BROCHURE DISPENSER

FLEXIPLUS 6 A4 VERTICAL

Ref. 1700008011 - Blanco / White

Ref. 1700008401 - Transparente / Transparent



FLEXIPLUS 6 A4 HORIZONTAL

Ref. 1700014011 - Blanco / White

Ref. 1700014061 - Negro / Black



FLEXIPLUS 2 A4 VERTICAL

Ref. 1709008400



FLEXIBOXX 12 A4 VERTICAL

Ref. 1709763060



MARCO INFORMATIVO / INFORMATION FRAME

DURAFRAME® MAGNETIC A4

Ref. 486907 – Azul oscuro/Dark blue
 Ref. 486901 – Negro/Black



LABEL HOLDER C-PROFILE MAGNETIC 200X40 MM BULK PACK

Ref. 17195



FUNDA MAGNÉTICA 100X38 MM

MAGNETIC DOCUMENT POCKET 100X38 MM

Ref. 174107 – Azul oscuro/Dark blue
 Ref. 174104 – Amarillo/Yellow



SEÑALIZADORES DE PASILLO / AISLE SIGNAGE

149X149 MM

Autoadhesivos/Self-adhesive
 Ref. 1856

Magnéticas/ Magnetic
 Ref. 1871



A5 HORIZONTAL

Autoadhesivos/Self-adhesive
 Ref. 1858

Magnéticas/ Magnetic
 Ref. 1873



A5 VERTICAL

Autoadhesivos/Self-adhesive
 Ref. 1857

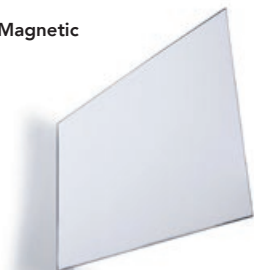
Magnéticas/ Magnetic
 Ref. 1872



A4 HORIZONTAL

Autoadhesivos/Self-adhesive
 Ref. 1860

Magnéticas/ Magnetic
 Ref. 1875



A4 VERTICAL

Autoadhesivos/Self-adhesive
 Ref. 1859

Magnéticas/ Magnetic
 Ref. 1874

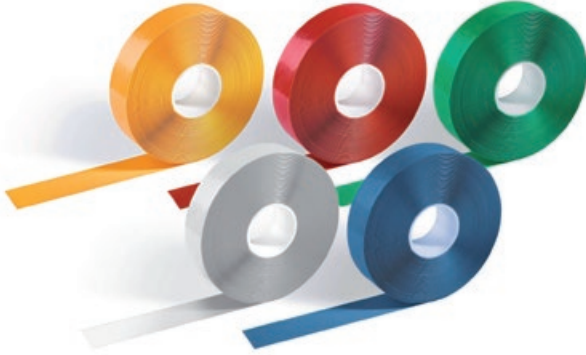


SOLUCIONES DE MARCAJE PARA ALMACENES Y FÁBRICAS
/ MARKING SOLUTIONS FOR WAREHOUSES AND FACTORIES

CINTA PARA MARCACIÓN DE SUELO
DURALINE® 50/05

FLOOR MARKING TAPE DURALINE® 50/05

Ref. 1021



CINTA PARA MARCACIÓN DE SUELO
DURALINE® 50/07

FLOOR MARKING TAPE DURALINE® 50/07

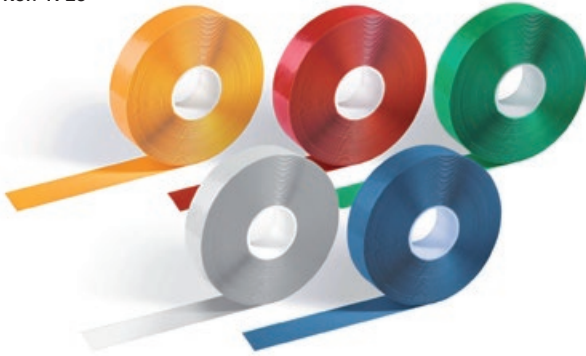
Ref. 1726



CINTA PARA MARCACIÓN DE SUELO
DURALINE® 50/12

FLOOR MARKING TAPE DURALINE® 50/12

Ref. 1725



CINTA PARA MARCACIÓN DE SUELO
DURALINE® 50/05 REMOVIBLE

FLOOR MARKING TAPE DURALINE® 50/05 REMOVABLE

Ref. 1043



CINTA PARA MARCACIÓN DRALINE®
BASIC 50/016

FLOOR MARKING TAPES DURALINE® BASIC 50/016

Ref. 1044



CINTAS ANTIDESLIZANTES
DURALINE® GRIP

ANTI-SLIP TAPE DURALINE® GRIP

Negro/black

25 mm Ref. 1080

50 mm Ref. 1082

75 mm Ref. 1084

Amarillo/negro – Yellow/black

25 mm Ref. 1081

50 mm Ref. 1083

75 mm Ref. 1085



MARCAJE DE SEGURIDAD PERMANENTE
/ SAFETY MARKINGS PERMANENTE

NO FUMAR
SMOKING PROHIBITED

Ref. 1728 - Ø 43 cm



USE PROTECCIÓN AUDITIVA
USE EAR PROTECTION

Ref. 1729 - Ø 43 cm



PROHIBIDO EL PASO
NO ENTRY

Ref. 1730 - Ø 43 cm



USE ESTE CAMINO
USE WALKWAY

Ref. 1731 - Ø 43 cm



NO PASAR
PEDESTRIANS PROHIBITED

Ref. 1732 - Ø 43 cm



USE CALZADO DE SEGURIDAD
SAFETY SHOES REQUIRED

Ref. 1733 - Ø 43 cm



**CARRETILLAS ELEVADORAS Y OTROS
VEHÍCULOS INDUSTRIALES**
CAUTION! FORKLIFTS

Ref. 1734 - 43 x 37,8 cm



**CHALECO DE SEGURIDAD DE ALTA
VISIBILIDAD OBLIGATORIO**
USE SAFETY VEST

Ref. 1735 - Ø 43 cm



PERFILES DE ADVERTENCIA Y PROTECCIÓN / WARNING AND PROTECTION PROFILES

PERFIL PROTECTOR DE ESQUINAS

CORNER PROTECTION PROFILES

C25R. Ref. 1100
C19. Ref. 1101
C35. Ref. 1102



PERFIL PROTECTOR DE SUPERFICIES

SURFACE PROTECTION PROFILES

S11. Ref. 1107
S20. Ref. 1108
S32R. Ref. 1109



PERFIL PROTECTOR DE TUBERÍAS

PIPE PROTECTION PROFILES

Ref.1115



PERFIL PROTECTOR DE BORDES

PIPE PROTECTION PROFILES

E8R. Ref 1126
E8. Ref .1127



SEÑALIZACIÓN PARA SUELO PASO PEATONAL / ZEBRA CROSSING FLOOR MARKINGS

MARCAJE DE PASO PEATONAL 200/05

ZEBRA CROSSING FLOOR MARKINGS 200/05

Paquete 5 uds - Package 5 pcs. Ref. 1810
Paquete 1 ud - Package 1 unit. Ref. 1811



SEÑALES PARA MARCAJE DE SUELO
/ STORAGE SPACE MARKINGS

FORMA "T"

FORM "T"

100x0,7x150 mm (WxHxL)
Ref. 1700



FORMA "CRUZ"

FORM "CROSS"

150x0,7x150 mm (WxHxL)
Ref. 1701



FORMA "L"

FORM "L"

100x0,7x100 mm (WxHxL)
Ref. 1702



FORMA "LÍNEA"

FORM "STRIPE"

50x0,7x150 mm (WxHxL)
Ref. 1703



FORMA "PUNTO"

FORM "POINT"

Ø 100 mm
Ref. 1704



FORMA "FLECHA"

FORM "ARROW"

100x0,7x200 mm (WxHxL)
Ref. 1705



FORMA PARA MARCAJE DE SUELO REMOVIBLE
/ FLOOR MARKING SHAPES REMOVABLE

FORMA "HUELLA"

FORM "FOOT"

90x240x0,2 mm (WxHxL)
Ref. 1047



FORMA "FLECHA"

FORM "ARROW"

100x0,2x200 mm (WxHxL)
Ref. 1048



VENTANAS DE MARCACIÓN DE SUELO REMOVIBLES
/ FLOOR MARKING WINDOW REMOVABLE

A5

Ref. 1807



A4

Ref. 1808



ACCESORIOS / ACCESSORIES

PL 200



PL 300



PL 400



PEP



PEC



CIF 1



CIF 2



CIF 3



CIF 4



CIF 5



G 1



G 2



ACCESORIOS / ACCESSORIES

G3



EPH 150



EPH 15



EPH 20



EPG1



EPG2



KIT W



SHOOTER



LED 1



600 mm

LED 2



1200 mm

GK



GUIDE K



ACCESORIOS / ACCESSORIES

EXP



MG 400 - MG 600



400 mm - 600 mm

MG 800 - MG 1000

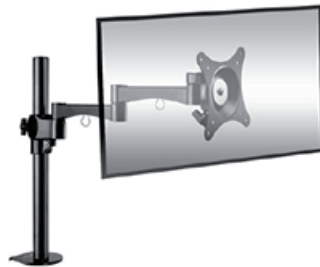


800 mm - 1000 mm

BH



SP



ST



PD1



PD2



PD3



PD4



PD5

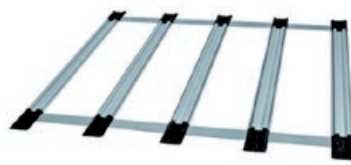


ACCESORIOS / ACCESSORIES

P SLOT 1



P SLOT 2



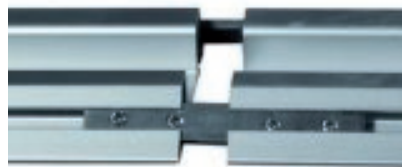
PR



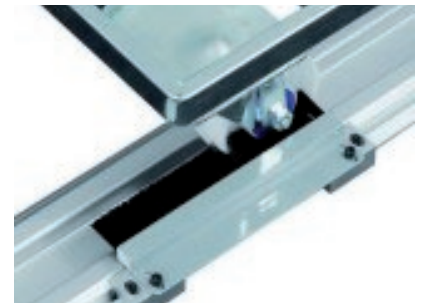
DT



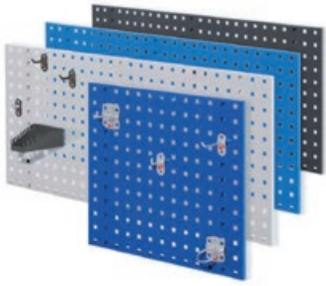
CONECTOR



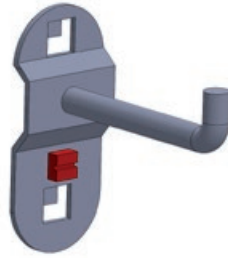
FPS



PMP 1-2-3



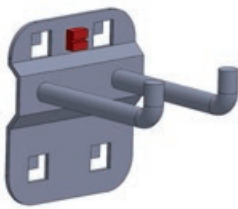
GP1



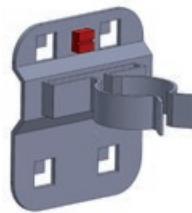
GP2



GP3



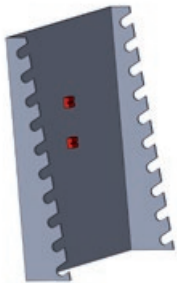
GP4



GP5



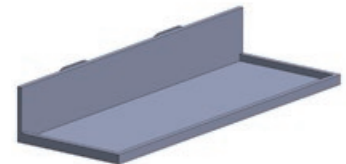
GP6



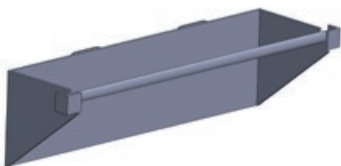
GP7



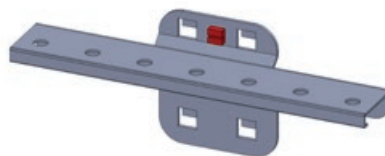
GP8



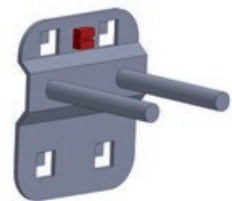
GP9



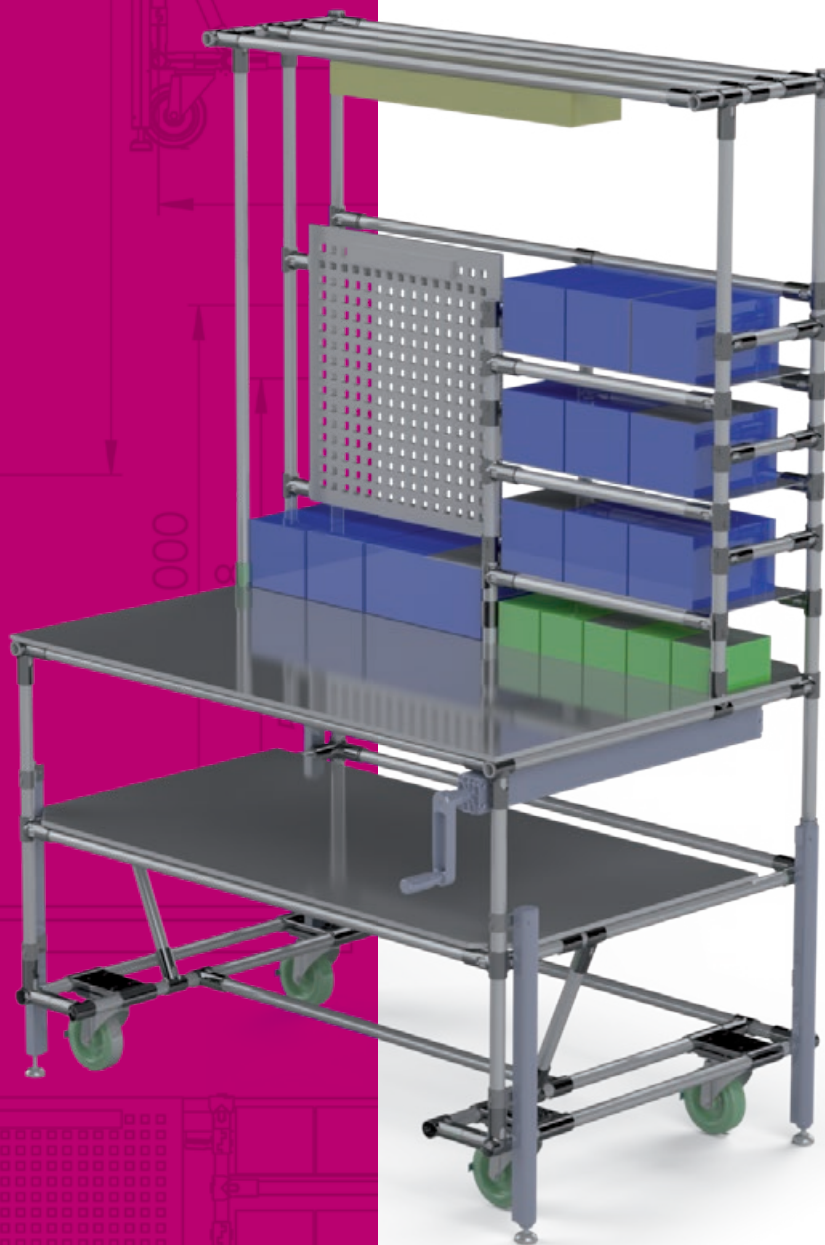
GP10



GP11



ERGO LEAN



9

**ERGO
LEAN**

SET DE REGULACIÓN EN ALTURA / REGULATION HEIGHT SET



Los sets de regulación en altura son de rápida instalación. Se suministran montados.

Regulation height set will be delivered assembled

RM - Set Manual



RM	RECORRIDO / LENGTH	CAPACIDAD DE CARGA / LOAD CAPACITY
RM 1	150 mm	340 kg
RM 2	200 mm	340 kg
RM 3	300 mm	340 kg
RM 4	400 mm	340 kg
RM 5	150 mm	450 kg
RM 6	200 mm	450 kg
RM 7	300 mm	450 kg
RM 8	400 mm	450 kg
RM 9	150 mm	590 kg
RM 10	230 mm	590 kg
RM 11	300 mm	590 kg
RM 12	393 mm	590 kg

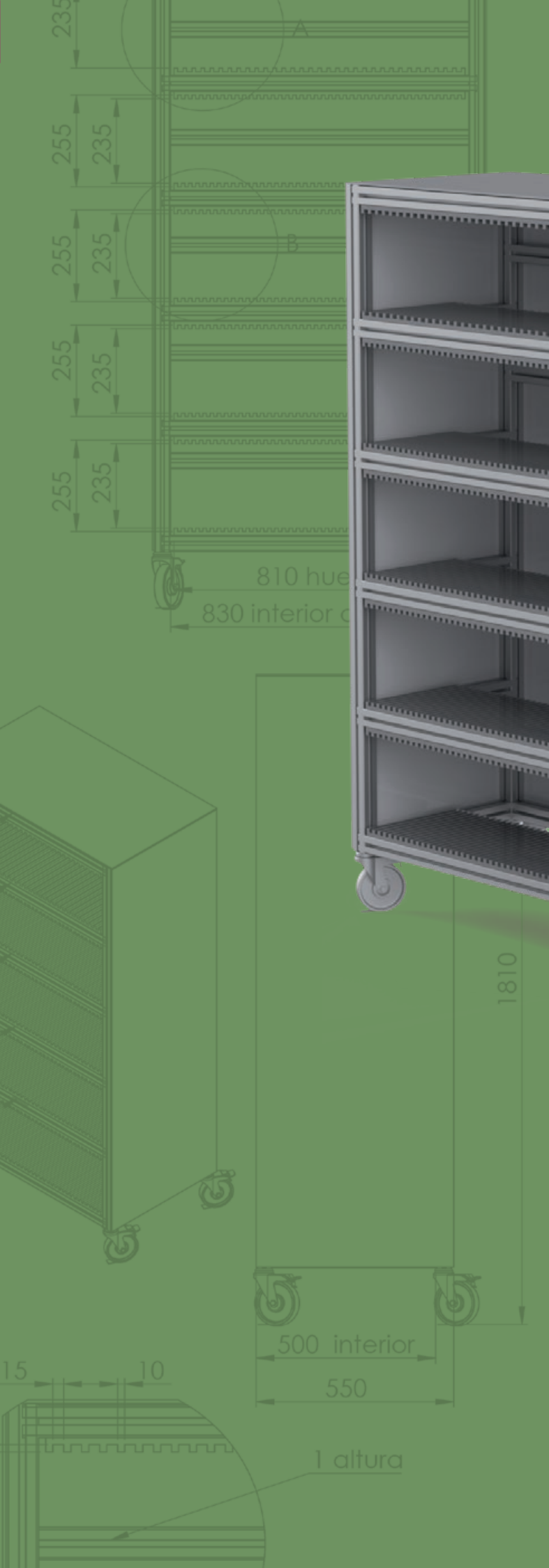
RA - Set Automático



RA	RECORRIDO / LENGTH	CAPACIDAD DE CARGA / LOAD CAPACITY
RA 1	150 mm	340 kg
RA 2	200 mm	340 kg
RA 3	300 mm	340 kg
RA 4	400 mm	340 kg
RA 5	150 mm	450 kg
RA 6	200 mm	450 kg
RA 7	300 mm	450 kg
RA 8	400 mm	450 kg
RA 9	150 mm	590 kg
RA 10	230 mm	590 kg
RA 11	300 mm	590 kg
RA 12	393 mm	590 kg

Importante: Los tornillos que se utilizan para el montaje de los cilindros a la estructura no deben sobrepasar, en ningún caso, una profundidad de 7 mm en el cilindro, ya que podrían dañar el sistema de forma irreversible.

Important: the length of the screws can not be longer than 7 mm, can damage the system.



10

**ALUMINIUM
SQUARE
PROFILE**

KBA 40-45



En Stock
In Stock

12,5kg caja/box

150 piezas/peces

83g pieza/piece

KBA 45-90



En Stock
In Stock

15kg caja/box

100 piezas/peces

143g pieza/piece

KBA 45



En Stock
In Stock

10kg caja/box

150 piezas/peces

60g pieza/piece

KFA 45-45



En Stock
In Stock

1,5kg caja/box

200 piezas/peces

6,5g pieza/piece

KEA 45



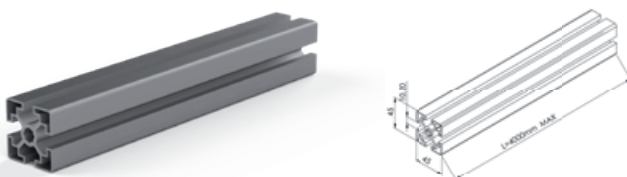
En Stock
In Stock

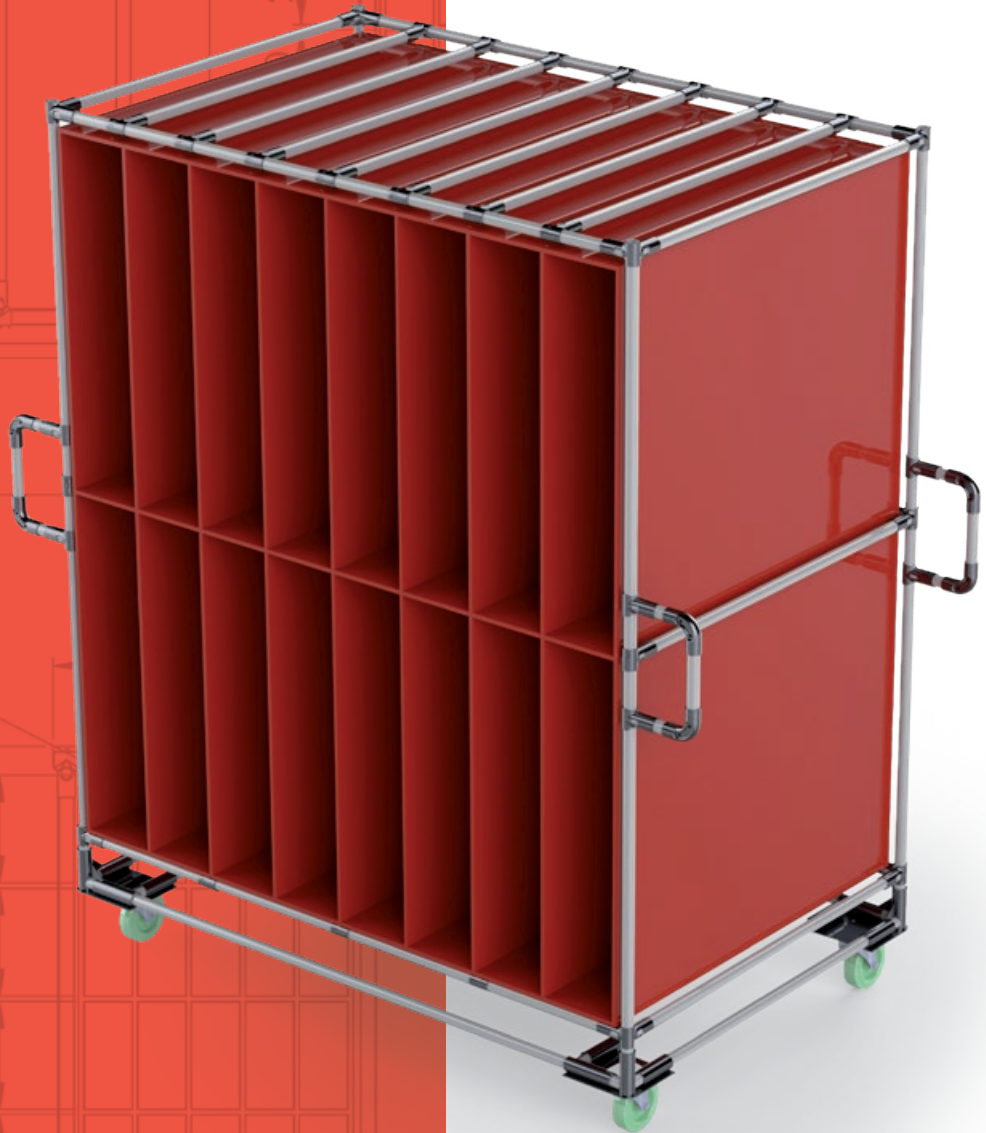
3,3kg caja/box

400 piezas/peces

7,8g pieza/piece

TUB ALUMINI 45X45

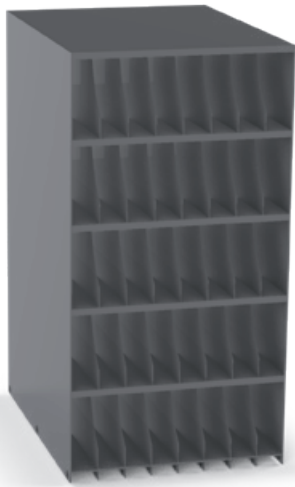




11

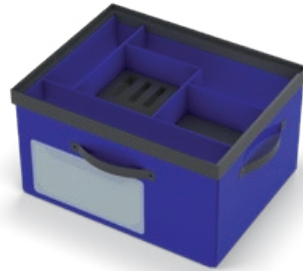
LEAN BOX

CAJAS FLEX BOX, ESTRUCTURA TUBULAR Y CONTENEDORES PLÁSTICOS / FLEX BOX, TUBULAR STRUCTURE AND PLASTIC CONTAINERS



Embalajes a medida.

Customized packaging



Colores disponibles

/ Available colors



Composición interna

/ Internal composition

Evo · Tyvek · PVC · Nonwovens · Foam · Textil · Plas · PP

Evo · Tyvek · PVC · Nonwovens · Foam · Textil · Plas · PP

Sectores

/ Industry

Automoción · Aeronáutica · Química · Industria Técnica

Automotive · Aeronautics · Chemistry · Technic Industry

Características

/ Characteristics

Plegables · Apilables · Ventanas · Tapas personalizadas ·
Serigrafía y numeración · Impresión digital

*Folding · Stackables · Windows · Tops customize ·
Screen printing and numbering · Digital printing*

Accesorios

/ Accessories

Portadocumentos · Asas · Antivuelco · Cierre bloqueo

Glove · Handle · No tipping system · Lock closure

APLICACIONES / APPLICATIONS



APLICACIONES / APPLICATIONS





12

ROBÓTICA



ROBÓTICA

ROBOTICS

Bienvenidos a la presentación de nuestro servicio de Robótica Logística.

Hoy, en Eurolean, nos enorgullece presentar soluciones innovadoras diseñadas para **optimizar la cadena de suministro y elevar la eficiencia operativa** en el sector logístico.

Mediante la integración de **tecnología avanzada**, ofrecemos sistemas de automatización que **reducen los tiempos operativos y mejoran la precisión** en cada etapa del proceso logístico.

Welcome to the presentation of our Logistics Robotics service. Today, Eurolean is proud to present innovative solutions that optimize the supply chain and increase operational efficiency in the logistics sector. Through the integration of advanced technology, we offer automation solutions that reduce operating times and improve accuracy in all logistics processes.

¿QUÉ ES LA ROBÓTICA LOGÍSTICA?

WHAT IS LOGISTICS ROBOTICS?

La robótica logística hace referencia al uso de robots automatizados para realizar tareas dentro de la cadena de suministro, tales como:

- Recepción de mercancías.
- Almacenamiento.
- Recogida y clasificación de pedidos.
- Transporte de productos dentro de los centros de distribución.
- Empaque y preparación para envío.

Estos sistemas permiten a las empresas reducir costos, minimizar errores y aumentar la rapidez en todo el proceso logístico.

Logistics robotics refers to the use of automated robots to perform tasks within the supply chain, such as:

- Receiving goods.
- Warehousing.
- Picking and sorting orders.
- Transporting products within distribution centers.
- Packaging and preparing for shipment.

These systems allow companies to reduce costs, minimize errors, and increase speed throughout the logistics process.



SOLUCIONES EUROLEAN EN ROBÓTICA LOGÍSTICA

EUROLEAN SOLUTIONS IN LOGISTICS ROBOTICS

Robots autónomos móviles (AMRs)

Nuestros robots móviles autónomos transportan productos entre estaciones de trabajo sin la intervención humana. Están diseñados para adaptarse a entornos dinámicos y colaborar con el personal de forma segura y eficiente.

Sistemas de picking automatizado

Gracias a la robótica avanzada, nuestro sistema de picking automatizado agiliza la recogida de productos, asegurando una mayor precisión y rapidez en la preparación de pedidos.

Almacenamiento automatizado

Ofrecemos sistemas de almacenamiento vertical, con robots que gestionan el almacenamiento y la recuperación de productos de forma completamente automatizada, maximizando el uso del espacio y optimizando los tiempos de acceso.

Sistemas de empaque automatizados

Nuestras soluciones incluyen la automatización en el empaquetado de productos, reduciendo la intervención humana y asegurando una mayor velocidad y consistencia en cada pedido.

Autonomous Mobile Robots (AMRs)

Our autonomous mobile robots transport products between workstations without human intervention. They are designed to adapt to dynamic environments and collaborate with staff safely and efficiently.

Automated Picking Systems

Thanks to advanced robotics, our automated picking system streamlines product picking, ensuring greater accuracy and speed in order preparation.

Automated Warehousing

We offer vertical storage systems, with robots that manage product storage and retrieval in a fully automated manner, maximizing space use and optimizing access times.

Automated Packaging Systems

Our solutions include automation in product packaging, reducing human intervention and ensuring greater speed and consistency in every order.

BENEFICIOS PARA SU EMPRESA

BENEFITS FOR YOUR COMPANY

Reducción de costos operativos

La automatización de tareas reduce la necesidad de mano de obra y los costos asociados a los errores humanos.

Incremento en la velocidad de procesos

La robótica optimiza el flujo de trabajo, acelerando el ciclo completo de recepción, almacenamiento y distribución de productos.

Mejora en la precisión

Los robots operan con un alto nivel de precisión, lo que minimiza los errores de picking y mejora la satisfacción del cliente.

Escalabilidad

Nuestras soluciones pueden adaptarse a las necesidades cambiantes de su empresa, permitiendo una expansión sencilla conforme crecen los volúmenes de trabajo.

Seguridad y ergonomía

Los robots pueden realizar tareas repetitivas y pesadas, mejorando la seguridad laboral y reduciendo el riesgo de lesiones en el personal.

Reduction in operating costs

Task automation reduces the need for labor and the costs associated with human error.

Increased process speed

Robotics optimizes workflow, accelerating the entire product receiving, storage, and distribution cycle.

Improved accuracy

Robots operate with a high level of precision, minimizing picking errors and improving customer satisfaction.

Scalability

Our solutions can adapt to your company's changing needs, allowing for easy expansion as workloads grow.

Safety and ergonomics

Robots can perform repetitive and heavy tasks, improving workplace safety and reducing the risk of staff injury.

CASOS DE ÉXITO

SUCCESS STORIES

Caso 1: Reducción de Tiempos en Almacenaje

Un cliente de Eurolean implementó nuestros robots móviles autónomos en su almacén, logrando una reducción del 40% en el tiempo requerido para transportar productos entre estaciones de trabajo. Esto permitió liberar espacio para aumentar la capacidad de almacenamiento sin la necesidad de ampliar las instalaciones.

Caso 2: Optimización en el Picking

En un centro de distribución con alta rotación de productos, nuestros sistemas de picking automatizados permitieron reducir la tasa de errores del 5% a menos del 1%, mejorando la precisión y reduciendo las devoluciones de productos incorrectos.

Case Study 1: Reducing Storage Time

A Eurolean client implemented our autonomous mobile robots in their warehouse, achieving a 40% reduction in the time required to move products between workstations. This freed up space to increase storage capacity without the need to expand the facility.

Case Study 2: Picking Optimization

In a distribution center with high product turnover, our automated picking systems reduced errors from 5% to less than 1%, improving accuracy and reducing returns of incorrect products.





EL FUTURO DE LA LOGÍSTICA CON EUROLEAN

THE FUTURE OF LOGISTICS WITH EUROLEAN

En Eurolean, lideramos la innovación en el sector logístico con soluciones de robótica que permiten a las empresas mejorar su competitividad. Nuestro compromiso es ofrecer herramientas tecnológicas avanzadas que conviertan la logística en un proceso más rápido, seguro y rentable.

Si desea conocer más sobre cómo podemos ayudar a su empresa a dar el siguiente paso en la automatización logística, no dude en contactarnos. ¡Juntos, llevaremos su cadena de suministro al futuro!

At Eurolean, we lead innovation in the logistics sector with robotic solutions that help companies enhance their competitiveness. We are committed to providing advanced technological tools that make logistics faster, safer, and more profitable.

If you would like to learn more about how we can help your company take the next step in logistics automation, please don't hesitate to contact us. Together, we can take your supply chain into the future!



EUROLEAN HQ

Viladecavalls (Barcelona)
T. (+34) 937 204 653
España
sales@eurolean.es

EUROLEAN LEVANTE

Paterna (Valencia)
España
sales@eurolean.es

EUROLEAN NOROESTE

Oficina Comercial Valladolid
España
T. (+34) 637 096 378
sales@eurolean.es

EUROLEAN POLSKA

Katowice
Poland
T. (+48) 322 068 931
eurolean@slask.es

EUROLEAN PORTUGAL

ONE PROFILE
Vila Nova de Gaia
Portugal
sales@eurolean.es

EUROLEAN ITALIA

San Pellegrino Terme (Bergamo)
Italia
T. (+39) 379 155 2729
italia@eurolean.es

WWW.EUROLEAN.ES



CONSULTORIA EN
LEAN MANUFACTURING

